

*Tircis*



*Setina*



## DESCRIPTIF TECHNIQUE

"Tircis" est réalisée en quatre parties :

**LE CORPS** est en aluminium repoussé et assure la protection intégrale du réflecteur.

**LA VASQUE** transparente est en méthacrylate. Elle est solidaire du corps par 4 fermetures 1/4 de tour.

4 formes : vasque ronde, vasque demi-ronde, vasque plate ou vasque ogive.  
Standard = vasque ronde.

**LE REFLECTEUR** en aluminium pur raffiné, traité anodiquement, est embouti d'une seule pièce. Il comporte une douille en porcelaine avec une équerre pour le réglage de la lampe. Par rotation d'une manette, le basculement du réflecteur permet l'accès à l'appareillage. Un joint de silicone assure l'étanchéité entre le capot et le cadre.

**N.B.** : Ces lanternes existent uniquement en version sommitale : Une genouillère est à rajouter si l'on veut donner une inclinaison à l'appareil (PG 27 femelle).

Les peintures sont exécutées par poudre polyester.  
Coloris standard : RAL 9005.  
Autres couleurs sur demande.

**INDICE DE PROTECTION** : 65.  
Bloc optique IP 66 sur demande.

**ENERGIE DE CHOC** :  
2 Joules  
70 Joules (ME RESIST) : sur demande.

**CLASSE I**  
**CLASSE II** sur demande

## TECHNICAL SPECIFICATIONS

"Tircis" is made of four parts :

**THE BODY** made in embossed aluminium insures the reflector's protection.

**THE BOWL** in clear methacrylate or polycarbonate (on request) is joint to the frame by mean of 4, 1/4 turns.

Four types of bowl : spherical, half of spherical, flat or ogival.

**THE REFLECTOR** in pure aluminium, stamped out in one piece, anodised.  
The socket is fixed on a regulation system for the focalisation of the lamp.  
Access to control gear is very easy by swinging of the reflector.  
Silicon gasket.

**N.B.** : the fixation on bracket can be :

From the top (in case of special tilking use toggle joint).

Painting by polyester powder RAL 9005  
Other color on request.

**PROTECTION DEGREE** : 65.  
IP 66 on request.

**ENERGIE DE CHOC** :  
2 Joules  
70 Joules (ME RESIST) : on request.

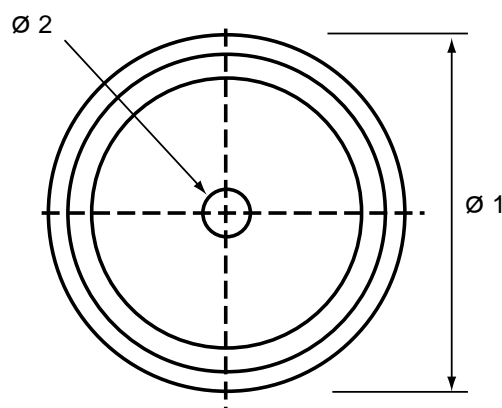
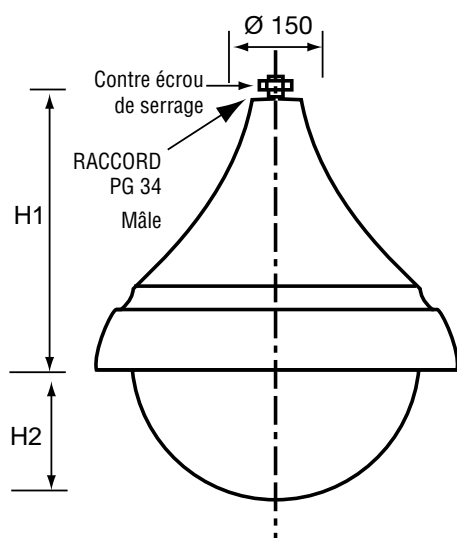
**CLASSE I**  
**CLASSE II** on request.

La lanterne Tircis existe également avec : • Passage piéton • Optique projecteur.  
Tircis can also be : • with pedestrian reflector • with floodlight reflector.

# Tircis 400

# Tircis 540

# Tircis 700



### SOURCES UTILISÉES • USED LAMPS

<b>Tircis 400</b>	B.F./M.V. : 250 W maxi S.H.P. / H.P.S. : 150 W maxi
<b>Tircis 540</b>	B.F./M.V. : 250 W maxi S.H.P. / H.P.S. : 250 W maxi
<b>Tircis 700</b>	B.F./M.V. : 400 W maxi S.H.P. / H.P.S. : 400 W maxi

\* Sans appareillage  
\* Without control gear.

	P*Kg	Scx	Ø1	Ø2	H1	H2
<b>Tircis 400</b>	7	0,15	480	60	365	170
<b>Tircis 540</b>	9	0,25	610	76	465	220
<b>Tircis 700</b>	16	0,38	750	92	565	270

## DESCRIPTIF TECHNIQUE

“Setina” est réalisée en quatre parties :

**LE CORPS** est en aluminium repoussé, ou en cuivre vieilli et verni.

**LE REFLECTEUR** plat est en aluminium laqué blanc. Il est fixé au corps par 2 écrous 1/4 de tour.

**N.B.** : en option, un réflecteur type fonctionnel asymétrique peut être installé dans la lanterne Setina 65, uniquement.

**LA PLATINE** appareillage est amovible et bascule aisément par rotation de 2 écrous 1/4 de tour.

**LA VASQUE** transparente est en méthacrylate clair ou goutte d'eau. Elle est solidaire du corps par 4 fermeture 1/4 de tour imperdables. Un joint assure l'étanchéité entre le corps et la vasque. Standard = vasque ronde.

**N.B.** : ces lanternes existent en version latérale et sommitale :

- Emmanchement selon crossette Ø 60 mm maxi (latérale) / écrou PG 34 mâle (sommitale).
- En version sommitale, une genouillère est à rajouter si l'on veut donner une inclinaison à l'appareil (PG 27 femelle).

Les peintures sont exécutées par poudre polyester.

Coloris standard : RAL 9005.

Autres couleurs sur demande.

**INDICE DE PROTECTION** : 65.

Bloc optique IP 66 sur demande.

**ENERGIE DE CHOC** :

2 Joules

70 Joules (ME RESIST) : sur demande.

**CLASSE I**

**CLASSE II** sur demande.

## TECHNICAL SPECIFICATIONS

“Setina” is made of four parts :

**THE BODY** in embossed aluminium or oldfashioned and vitrified copper.

**THE REFLECTOR** in aluminium lacquered white.

**N.B.** : on request, an asymmetrical reflector can be mounted inside this luminaire. Setina 65 only.

**THE CONTROL GEAR** is easily removable.

**THE BOWL** in methacrylate can be clear or water droplets. The inside of the luminaire is protected by mean of the gasket, between the body and the cover.

**N.B.** : this fixture can be fixed :

- On side with arm Ø 60 mm maximum or male screw PG 34 on the top.
- In order to give a tilting angle, it is possible to adapt a knuckle system PG 27 female.

Painting by polyester powder RAL 9005.

Other colors on request.

**PROTECTION DEGREE** : 65.

Optical block IP 66 on request.

**SHOCK ENERGY** :

2 Joules

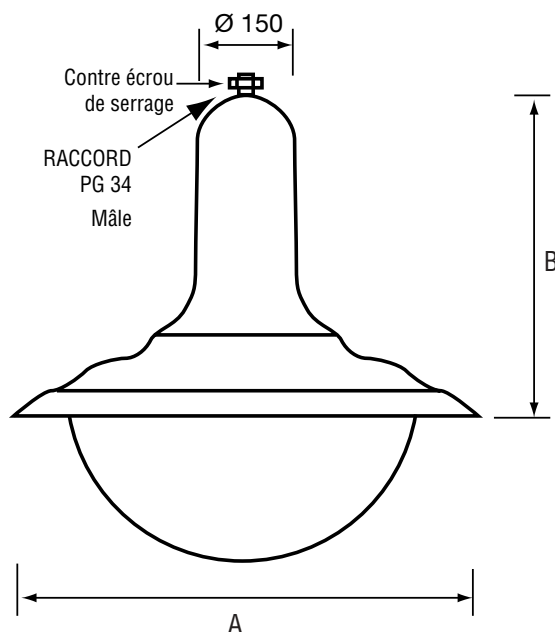
70 Joules (ME RESIST) : on request.

**CLASS I**

**CLASS II** on request.

## Setina 50

Fixation sommitale  
(*sommital fixture*)

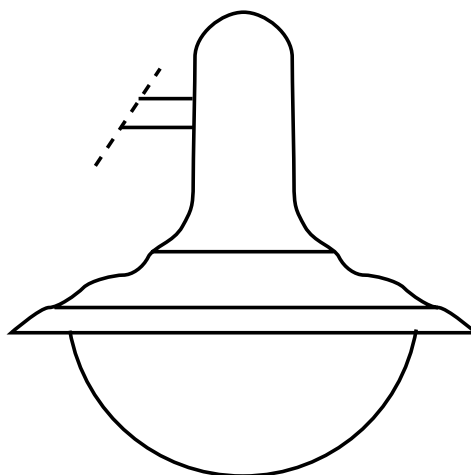


\* Sans appareillage  
\* Without control gear.

	P*Kg	Scx	A	B
Setina 50	4	0,14	500	450
Setina 65	5	0,15	650	470

## Setina 65

Fixation latérale  
(*lateral fixture*)  
Counter locking nut.



### SOURCES UTILISÉES • USED LAMPS

<b>Setina 50</b>	B.F. / M.V. :	125 W maxi
Miroir plat / Flat reflector	S.H.P. / H.P.S. :	100 W maxi
<b>Setina 65</b>	B.F. / M.V. :	125 W maxi
Miroir fonctionnel / Asymmetrical reflector	S.H.P. / H.P.S. :	150 W maxi

*Tircis*



*Tircis*



*Tircis*



*Tircis*



*Tircis*