

Gamme

CIRKO

AMBIANCE - RÉSIDENTIEL | CIRKO



Zhaga
standard



► **CIRKO TOP**
jusqu'à 8200 lm.

► **CIRKO FLEX** en top ou
latéral avec son manchon
flexible, jusqu'à 13800 lm.

► **CIRKO LYRE** et **MONOLYRE** élégants
et raffinés, jusqu'à 13800 lm.

► **CIRKO SUSPENDU** sur console
ou filin, jusqu'à 13800 lm.

La gamme Cirko est destinée à l'éclairage d'ambiance ou résidentiel. De forme circulaire et plate, le luminaire Cirko est surmonté d'un plateau au rebord biseauté et se compose d'un corps en aluminium et d'une finition en polycarbonate traité anti-UV ou en verre trempé. Totalement étanche IP66, la protection du bloc optique du luminaire est ornée d'un motif fait de stries spirales dépolies en relief sur le Cirko Top, ou d'une sérigraphie blanche pour les autres produit de la gamme.

*Arrêté du 27/12/2018 relatif à la prévention, à la réduction et à la limitation des nuisances lumineuses : configuration produit à définir selon la nature du projet.

13/11/2025 - Toutes les informations sont susceptibles de modification sans préavis.



www.ragni.com





CIRKO Flex



Doté d'un manchon flexible lui permettant d'adopter une configuration sur console ou en top de mât.



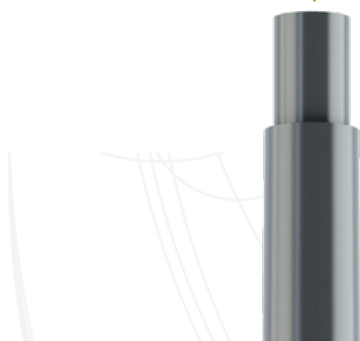
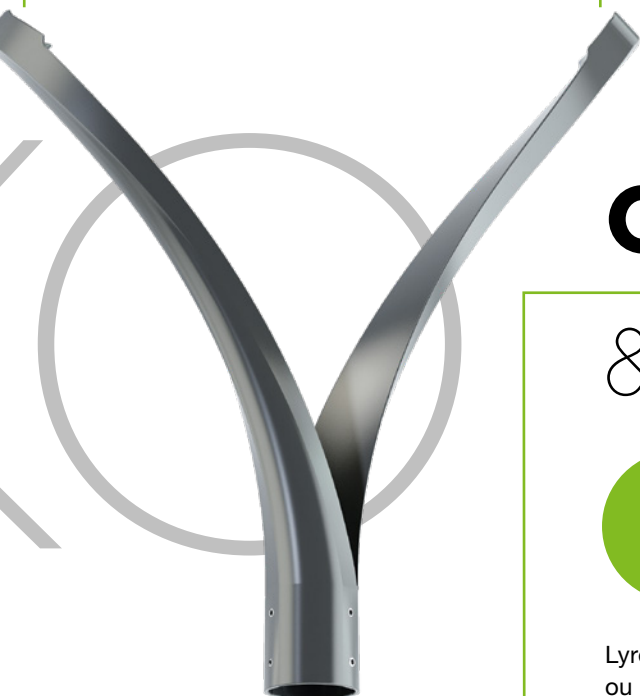
CIRKO Top



Protection en polycarbonate traité anti-UV IK10 et fixation en top.



CIRKO Gamme



CIRKO Suspendu



Fixation sommitale facile et esthétique grâce au raccord Oxmo peint à la couleur du luminaire.

CIRKO Lyre & Monolyre



Lyre élégante aux bras courbes et torsadés, ou Monolyre courbes et protection en verre trempé sérigraphié.

13/11/2025 - Toutes les informations sont susceptibles de modification sans préavis.

www.ragnic.com



CIRKO^{Top}

SPÉCIFICATIONS LUMINAIRE

Corps du luminaire

Poids	5 kg
Coefficient aérodynamique (SC _x)	0,016 m ²
Indice de protection	IP66
Matériaux	Aluminium

Motifs dépolis en spirale

Couleur standard : Gris 2900 sablé

Livré précâblé
(longueur câble : 6m)

Fixation en top Ø60

Event IP68

Embase Zhaga dessous pour
capteur en option

Bloc optique & appareillage

PCB de 16 à 32 LED - De 1500 à 8200 lm (voir fiche technique Circo en annexe pour détails sur la puissance, les intensités lumineuses et les photométries disponibles). Driver intelligent intégré (commande, abaissement automatique, CLO, gradation par variation de tension, DALI ou Zhaga D4i). ULR < 1% (ULR : pourcentage du flux lumineux directement dirigé vers le haut).

Matériaux	Polycarbonate traité anti-UV
Classe électrique	I et II
Indice de protection	IP66
Énergie de choc	IK10

Température de fonctionnement : -40°C à +35°C (jusqu'à +50° sous conditions).

13/11/2025 - Toutes les informations sont susceptibles de modification sans préavis.

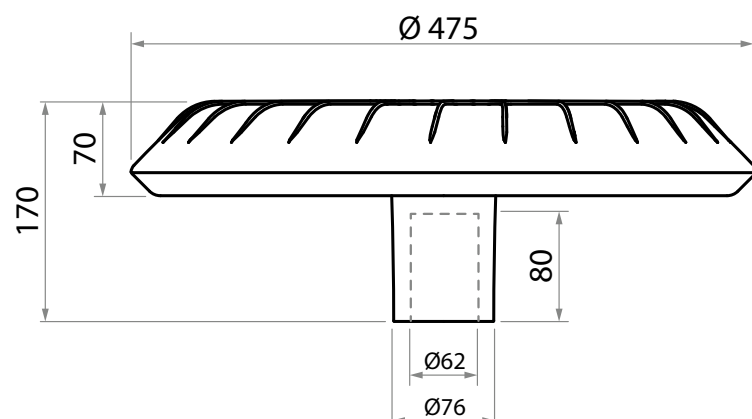
Embase Zhaga dessus pour
noeud de communication
ou photocellule en option

Motif décoratif

Indicateur de
positionnement



Dimensions (mm)



CIRKO CAGE en option



Options

- Parafoudre.
- Embase Zhaga ou Nema sur le dessus du luminaire pour connecter un noeud de communication ou une photocellule. Embase Zhaga sous le luminaire pour ajouter un détecteur par exemple.
- CIRKO CAGE longue ou courte avec découpe standard ou personnalisable.

Écoconception

Luminaire conçu dans le respect des critères environnementaux de rentabilité énergétique, de recyclabilité et d'interopérabilité.

Membre associé du Consortium Zhaga, Ragni intègre dans ce produit des éléments électroniques conformes au standard Zhaga assurant son évolutivité et interopérabilité.

Membre du Global Compact depuis 2018, Ragni s'engage à œuvrer pour les 17 Objectifs de Développement Durable (ODD 11, 12, 13, 15).

Luminaire garanti sans substance dangereuse.

Luminaire éligible au Certificat d'économie d'énergie.

Luminaire conforme à l'arrêté du 27/12/2018 relatif à la prévention, à la réduction et à la limitation des nuisances lumineuses : configuration produit à définir selon la nature du projet.



Normes applicables

IEC/EN 60598-1 / IEC/EN 60598-2-3 / NF EN 60529 / NF EN 62262 / IEC/EN 55015 / IEC/EN 61547 / IEC/EN 61000-3.2 / IEC/EN 61000-3.3 / IEC/EN 62493 / IEC/EN 62031 / IEC/EN 62471 / IEC/EN 61347-1 / IEC/EN 61347-2-13 / NF EN 13201-3 / NF EN 13201-4 / EN 13032-1+A1 & EN 13032-4 / LM79 / NF EN 12981

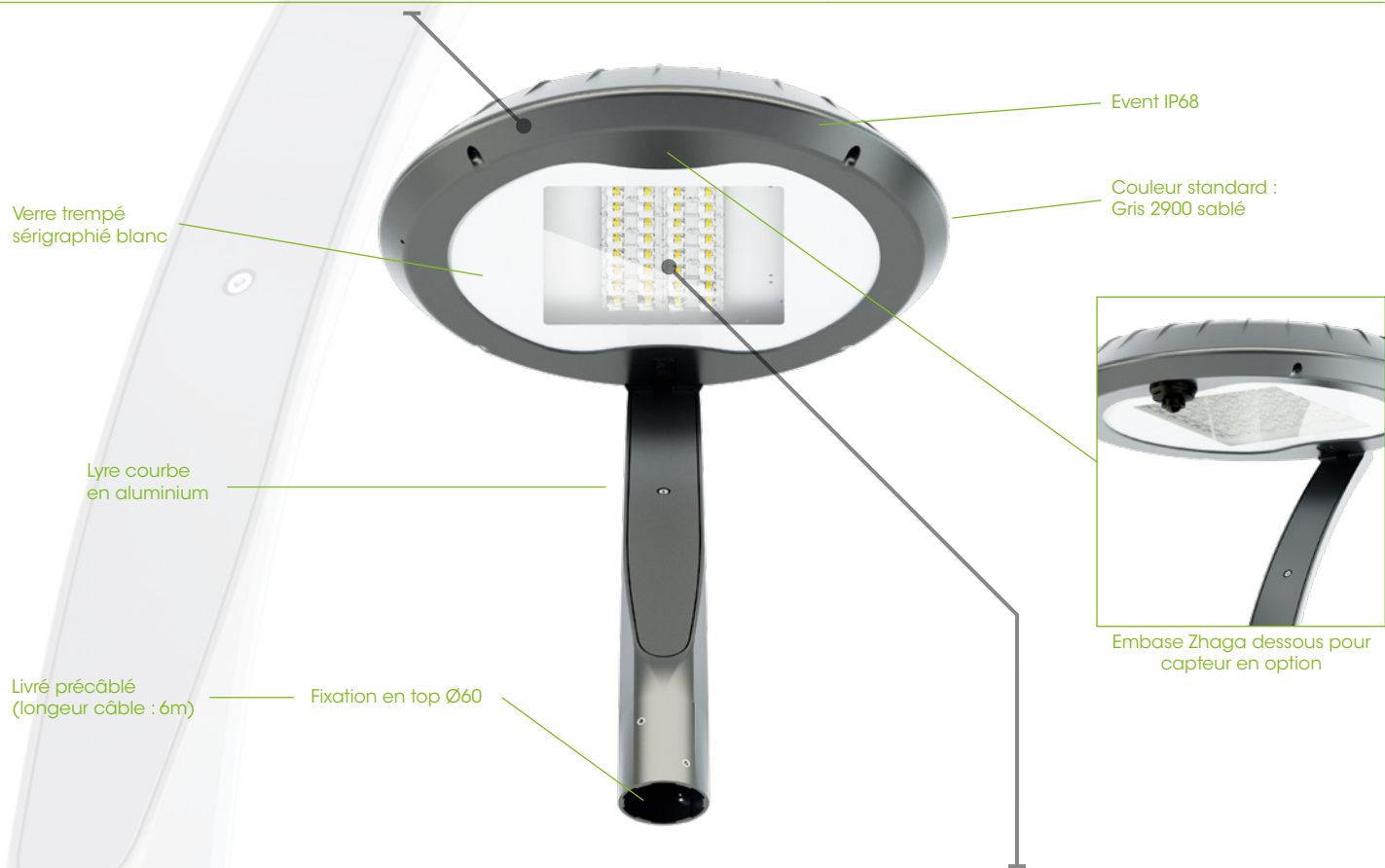
13/11/2025 - Toutes les informations sont susceptibles de modification sans préavis.

CIRKO Monolyre

SPÉCIFICATIONS LUMINAIRE

Corps du luminaire

Poids	7,6 kg
Coefficient aérodynamique (SC _x)	0,051 m ²
Indice de protection	IP66
Matériaux	Aluminium



Bloc optique & appareillage

PCB de 8 à 48 LED - De 1000 à 13800 lm (voir fiche technique Cirko Monolyre en annexe pour détails sur la puissance, les intensités lumineuses et les photométries disponibles). Driver intelligent intégré (commande, abaissement automatique, CLO, gradation par variation de tension, DALI ou Zhaga D4i). ULR < 1% (ULR : pourcentage du flux lumineux directement dirigé vers le haut).

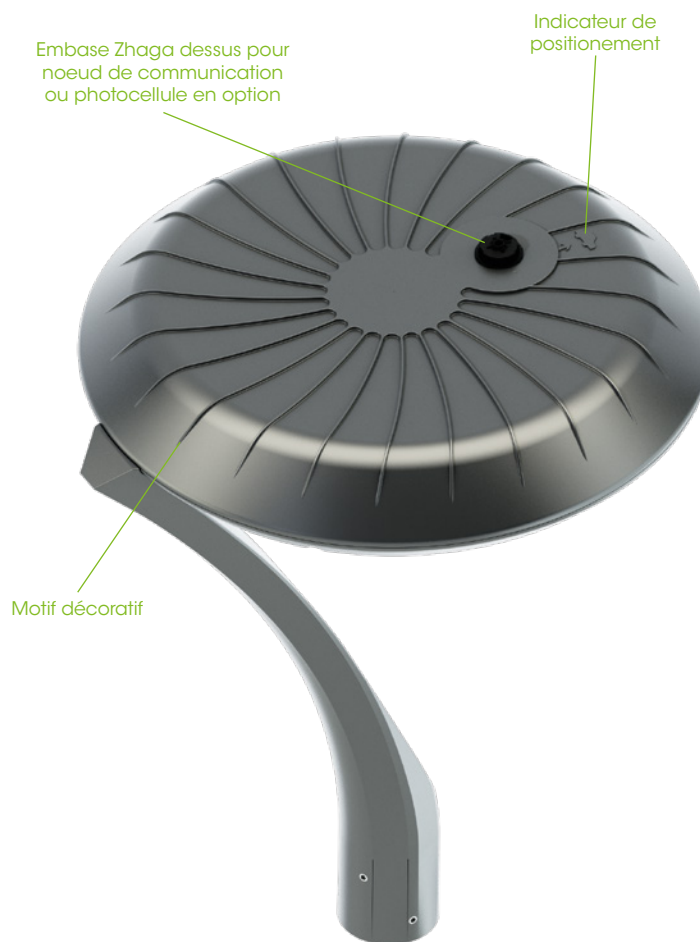
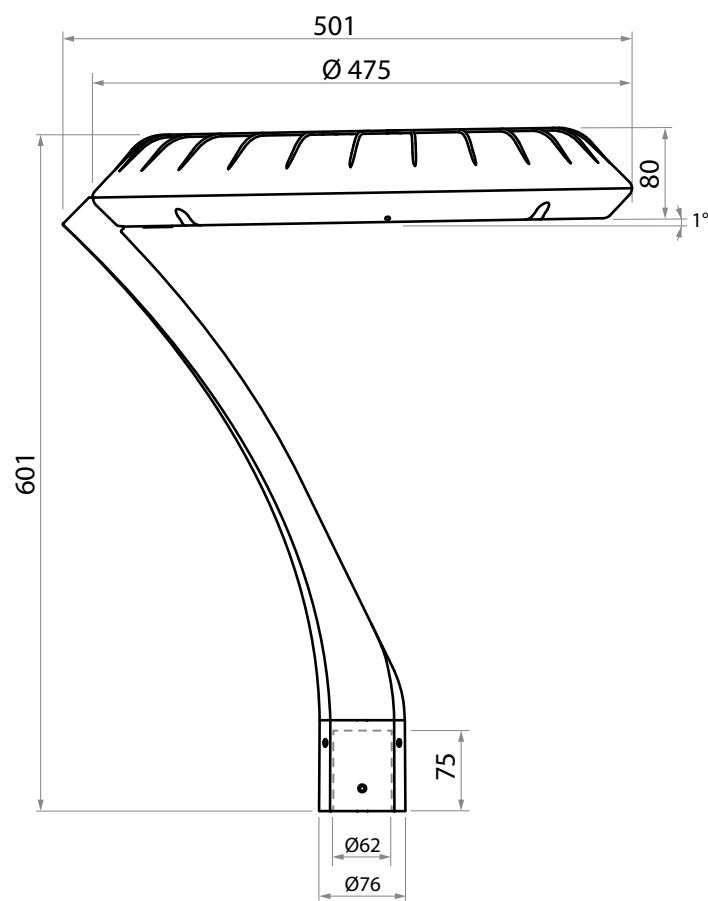
Matériaux	Verre trempé
Classe électrique	I et II
Indice de protection	IP66
Énergie de choc	IK08

Température de fonctionnement : -40°C à +35°C (jusqu'à +50° sous conditions).

13/11/2025 - Toutes les informations sont susceptibles de modification sans préavis.



Dimensions (mm)



Options

- Parafoudre.
- Embase Zhaga ou Nema sur le dessus du luminaire pour connecter un noeud de communication ou une photocellule. Embase Zhaga sous le luminaire pour ajouter un détecteur par exemple.

Écoconception

Luminaire conçu dans le respect des critères environnementaux de rentabilité énergétique, de recyclabilité et d'interopérabilité.

Membre associé du Consortium Zhaga, Ragni intègre dans ce produit des éléments électroniques conformes au standard Zhaga assurant son évolutivité et interopérabilité.

Membre du Global Compact depuis 2018, Ragni s'engage à œuvrer pour les 17 Objectifs de Développement Durable (ODD 11, 12, 13, 15).

Luminaire garanti sans substance dangereuse.

Luminaire éligible au Certificat d'économie d'énergie.

Luminaire conforme à l'arrêté du 27/12/2018 relatif à la prévention, à la réduction et à la limitation des nuisances lumineuses : configuration produit à définir selon la nature du projet.



Normes applicables / Applicable standards

IEC/EN 60598-1 / IEC/EN 60598-2-3 / NF EN 60529 / NF EN 62262 / IEC/EN 55015 / IEC/EN 61547 / IEC/EN 61000-3.2 / IEC/EN 61000-3.3 / IEC/EN 62493 / IEC/EN 62031 / IEC/EN 62471 / IEC/EN 61347-1 / IEC/EN 61347-2-13 / NF EN 13201-3 / NF EN 13201-4 / EN 13032-1+A1 & EN 13032-4 / LM79 / NF EN 12981

13/11/2025 - Toutes les informations sont susceptibles de modification sans préavis.

CIRKO Lyre

SPÉCIFICATIONS LUMINAIRE

Corps du luminaire

Poids	8 kg
Coefficient aérodynamique (SC _x)	0,067 m ²
Indice de protection	IP66
Matériaux	Aluminium



Bloc optique & appareillage

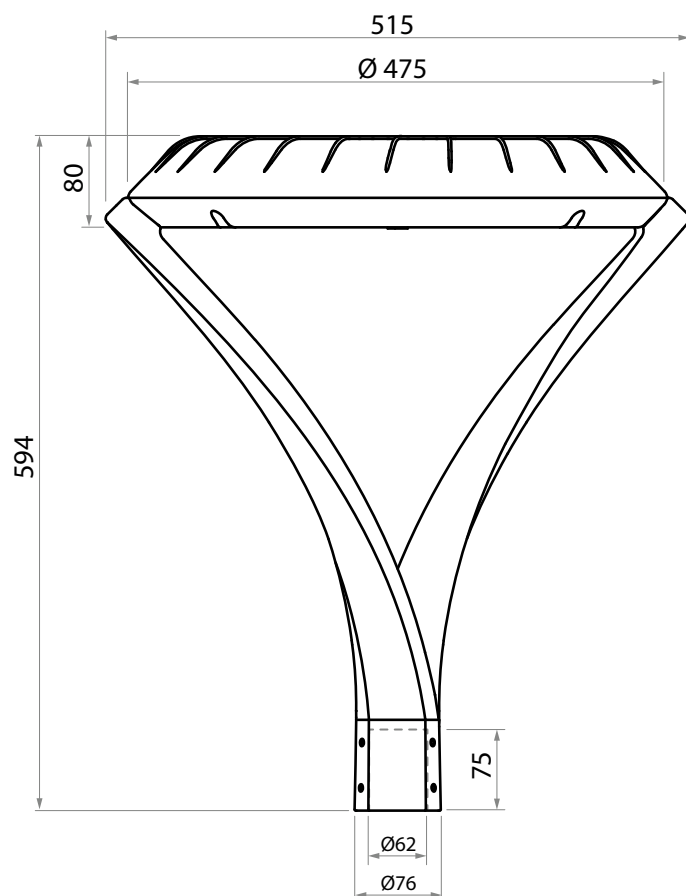
PCB de 8 à 48 LED - De 1000 à 13800 lm (voir fiche technique Cirko Lyre en annexe pour détails sur la puissance, les intensités lumineuses et les photométries disponibles). Driver intelligent intégré (commande, abaissement automatique, CLO, gradation par variation de tension, DALI ou Zhaga D4i). ULR < 1% (ULR : pourcentage du flux lumineux directement dirigé vers le haut).

Matériaux	Verre trempé
Classe électrique	I et II
Indice de protection	IP66
Énergie de choc	IK08

Température de fonctionnement : -40°C à +35°C (jusqu'à +50° sous conditions).

13/11/2025 - Toutes les informations sont susceptibles de modification sans préavis.

Dimensions (mm)



Options

- Parafoudre.
- Embase Zhaga ou Nema sur le dessus du luminaire pour connecter un noeud de communication ou une photocellule. Embase Zhaga sous le luminaire pour ajouter un détecteur par exemple.

Écoconception

Luminaire conçu dans le respect des critères environnementaux de rentabilité énergétique, de recyclabilité et d'interopérabilité.

Membre associé du Consortium Zhaga, Ragni intègre dans ce produit des éléments électroniques conformes au standard Zhaga assurant son évolutivité et interopérabilité.

Membre du Global Compact depuis 2018, Ragni s'engage à œuvrer pour les 17 Objectifs de Développement Durable (ODD 11, 12, 13, 15).

Luminaire garanti sans substance dangereuse.

Luminaire éligible au Certificat d'économie d'énergie.

Luminaire conforme à l'arrêté du 27/12/2018 relatif à la prévention, à la réduction et à la limitation des nuisances lumineuses : configuration produit à définir selon la nature du projet.



Normes applicables

IEC/EN 60598-1 / IEC/EN 60598-2-3 / NF EN 60529 / NF EN 62262 / IEC/EN 55015 / IEC/EN 61547 / IEC/EN 61000-3.2 / IEC/EN 61000-3.3 / IEC/EN 62493 / IEC/EN 62031 / IEC/EN 62471 / IEC/EN 61347-1 / IEC/EN 61347-2-13 / NF EN 13201-3 / NF EN 13201-4 / EN 13032-1+A1 & EN 13032-4 / LM79 / NF EN 12981

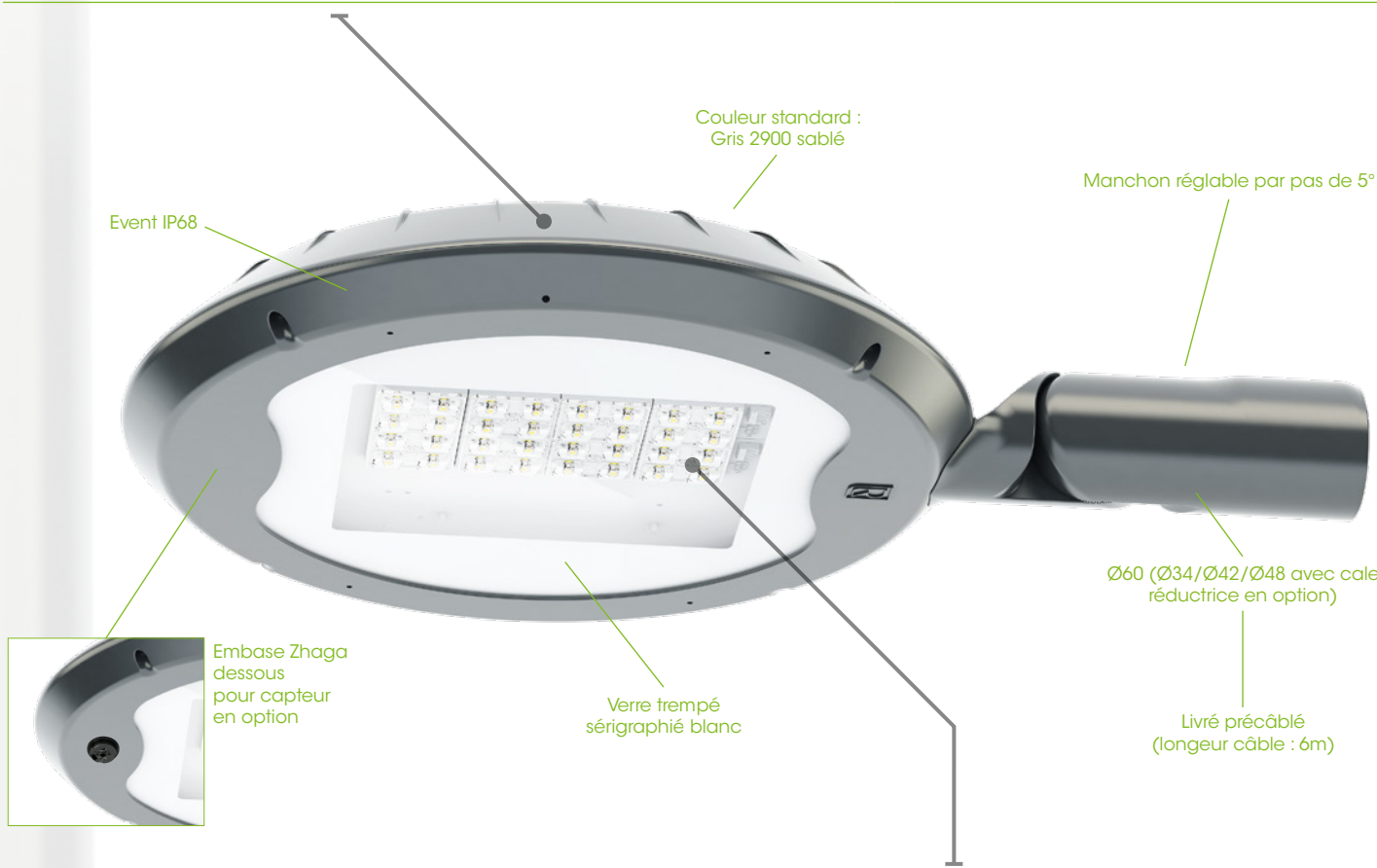
13/11/2025 - Toutes les informations sont susceptibles de modification sans préavis.

CIRKO Flex

SPÉCIFICATIONS LUMINAIRE

Corps du luminaire

Poids	7 kg
Coefficient aérodynamique (SC _x)	0,026 m²
Indice de protection	IP66
Matériaux	Aluminium



Bloc optique & appareillage

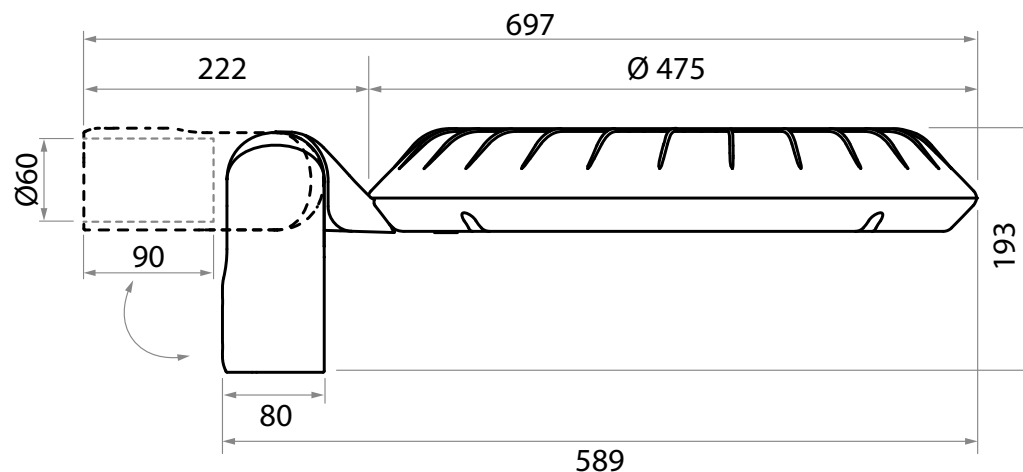
PCB de 8 à 48 LED - De 1000 à 13800 lm (voir fiche technique Cirko Flex en annexe pour détails sur la puissance, les intensités lumineuses et les photométries disponibles). Driver intelligent intégré (commande, abaissement automatique, CLO, gradation par variation de tension, DALI ou Zhaga D4i). ULR < 1% (ULR : pourcentage du flux lumineux directement dirigé vers le haut).

Matériaux	Verre trempé
Classe électrique	I et II
Indice de protection	IP66
Énergie de choc	IK08

Température de fonctionnement : -40°C à +35°C (jusqu'à +50° sous conditions).



Dimensions (mm)



Inclinaison



Note d'installation
Vérifier la conformité avec l'arrêté relatif aux nuisances lumineuses du projet d'éclairage en fonction de l'inclinaison.

Options

- Ø42/49/60 avec cale réductrice.
- Parafoudre.
- Embase Zhaga ou Nema sur le dessus du luminaire pour connecter un noeud de communication ou une photocellule. Embase Zhaga sous le luminaire pour ajouter un détecteur par exemple.

Écoconception

Luminaire conçu dans le respect des critères environnementaux de rentabilité énergétique, de recyclabilité et d'interopérabilité.

Membre associé du Consortium Zhaga, Ragni intègre dans ce produit des éléments électroniques conformes au standard Zhaga assurant son évolutivité et interopérabilité.

Membre du Global Compact depuis 2018, Ragni s'engage à œuvrer pour les 17 Objectifs de Développement Durable (ODD 11, 12, 13, 15).

Luminaire garanti sans substance dangereuse.

Luminaire éligible au Certificat d'économie d'énergie.

Luminaire conforme à l'arrêté du 27/12/2018 relatif à la prévention, à la réduction et à la limitation des nuisances lumineuses : configuration produit à définir selon la nature du projet.



Normes applicables

IEC/EN 60598-1 / IEC/EN 60598-2-3 / NF EN 60529 / NF EN 62262 / IEC/EN 55015 / IEC/EN 61547 / IEC/EN 61000-3.2 / IEC/EN 61000-3.3 / IEC/EN 62493 / IEC/EN 62031 / IEC/EN 62471 / IEC/EN 61347-1 / IEC/EN 61347-2-13 / NF EN 13201-3 / NF EN 13201-4 / EN 13032-1+A1 & EN 13032-4 / LM79 / NF EN 12981

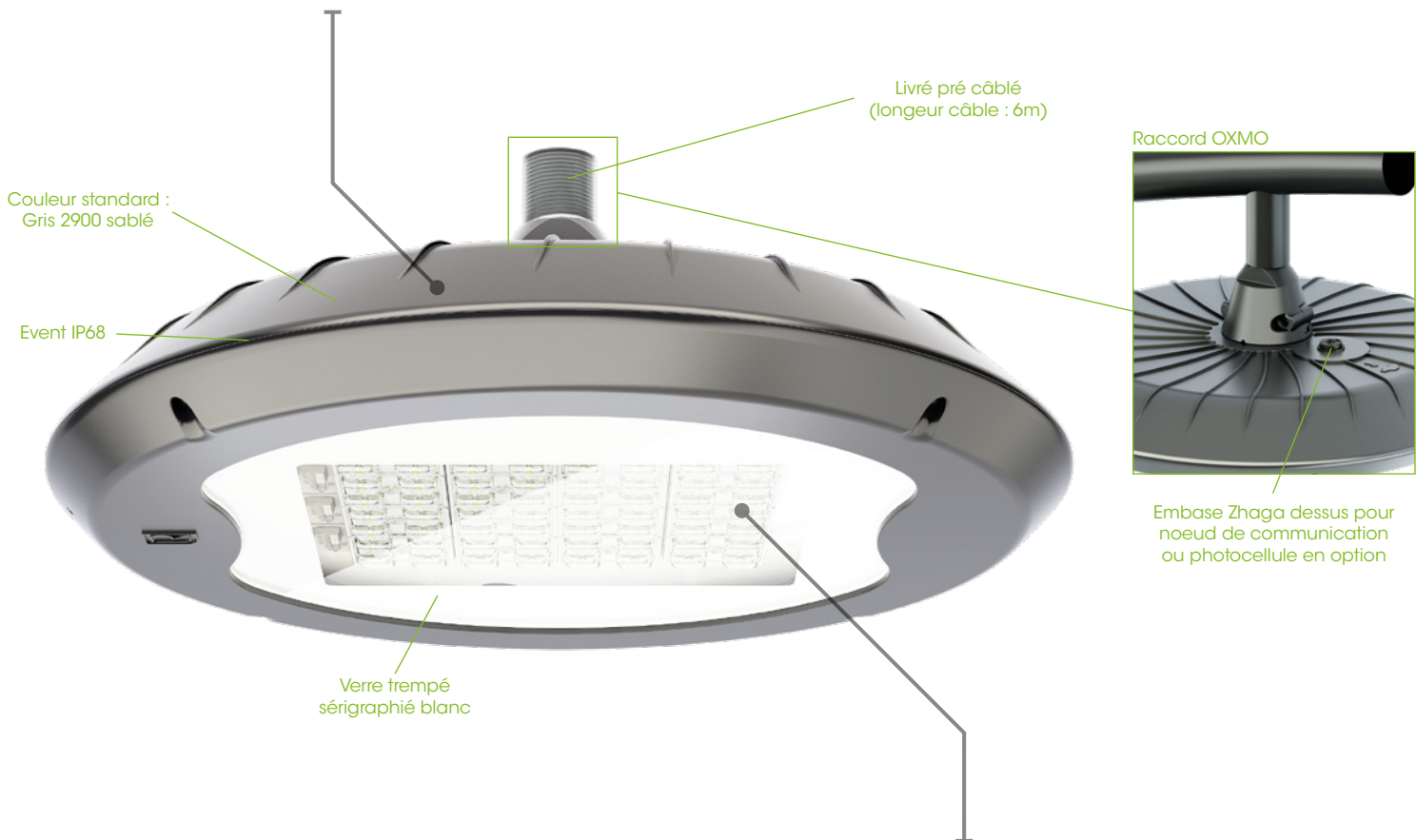
13/11/2025 - Toutes les informations sont susceptibles de modification sans préavis.

CIRKO Suspendu

SPÉCIFICATIONS LUMINAIRE

Corps du luminaire

Poids	6.5 kg
Coefficient aérodynamique (SC _x)	0,017 m ²
Indice de protection	IP66
Matériaux	Aluminium



Bloc optique & appareillage

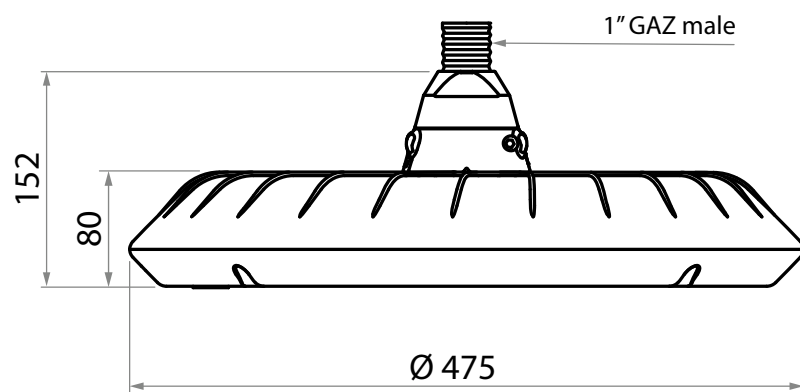
PCB de 8 à 48 LED - De 1000 à 13800 lm (voir fiche technique Cirko Suspendu en annexe pour détails sur la puissance, les intensités lumineuses et les photométries disponibles). Driver intelligent intégré (commande, abaissement automatique, CLO, gradation par variation de tension, DALI ou Zhaga D4i). ULR < 1% (ULR : pourcentage du flux lumineux directement dirigé vers le haut).

Matériaux	Verre trempé
Classe électrique	I et II
Indice de protection	IP66
Énergie de choc	IK08

Température de fonctionnement : -40°C à +35°C (jusqu'à +50° sous conditions).

13/11/2025 - Toutes les informations sont susceptibles de modification sans préavis.

Dimensions (mm)



Embase Zhaga dessous pour capteur en option

OXMO

Équipé du nouveau raccord OXMO, peint de la même couleur que le produit, l'ensemble se veut parfaitement harmonieux et permet une installation aisée et une orientation à 360° du luminaire.



CIRKO SUSPENDU CAGE en option



Motif découpe personnalisable

Options

- Parafoudre.
- Embase Zhaga ou Nema sur le dessus du luminaire pour connecter un noeud de communication ou une photocellule. Embase Zhaga sous le luminaire pour ajouter un détecteur par exemple.
- CIRKO SUSPENDU CAGE avec découpe standard ou personnalisable.

Écoconception

Luminaire conçu dans le respect des critères environnementaux de rentabilité énergétique, de recyclabilité et d'interopérabilité.

Membre associé du Consortium Zhaga, Ragni intègre dans ce produit des éléments électroniques conformes au standard Zhaga assurant son évolutivité et interopérabilité.

Membre du Global Compact depuis 2018, Ragni s'engage à œuvrer pour les 17 Objectifs de Développement Durable (ODD 11, 12, 13, 15).

Luminaire garanti sans substance dangereuse.

Luminaire éligible au Certificat d'économie d'énergie.

Luminaire conforme à l'arrêté du 27/12/2018 relatif à la prévention, à la réduction et à la limitation des nuisances lumineuses : configuration produit à définir selon la nature du projet.



Normes applicables

IEC/EN 60598-1 / IEC/EN 60598-2-3 / NF EN 60529 / NF EN 62262 / IEC/EN 55015 / IEC/EN 61547 / IEC/EN 61000-3.2 / IEC/EN 61000-3.3 / IEC/EN 62493 / IEC/EN 62031 / IEC/EN 62471 / IEC/EN 61347-1 / IEC/EN 61347-2-13 / NF EN 13201-3 / NF EN 13201-4 / EN 13032-1+A1 & EN 13032-4 / LM79 / NF EN 12981

13/11/2025 - Toutes les informations sont susceptibles de modification sans préavis.

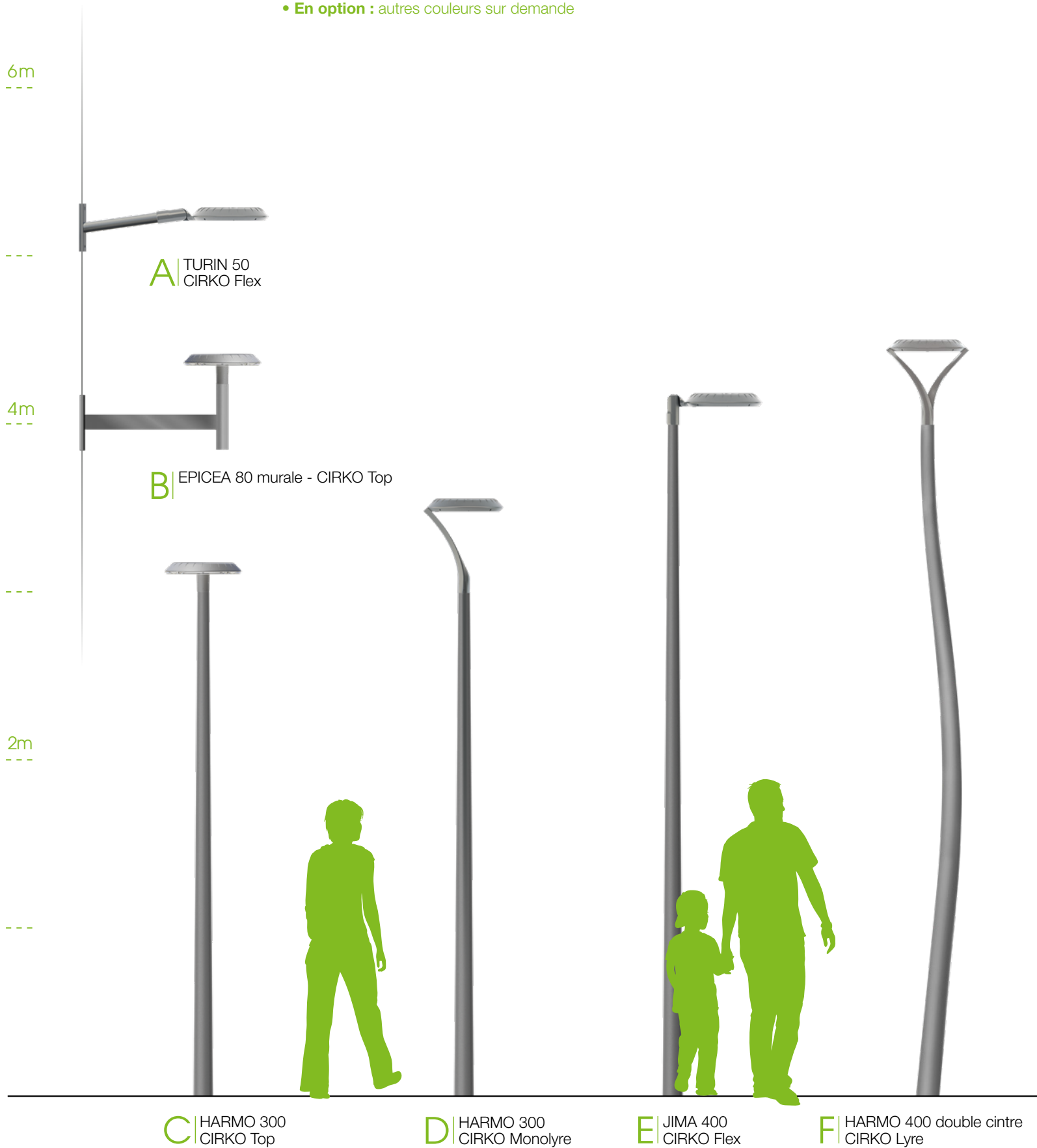




Propositions d'ensembles

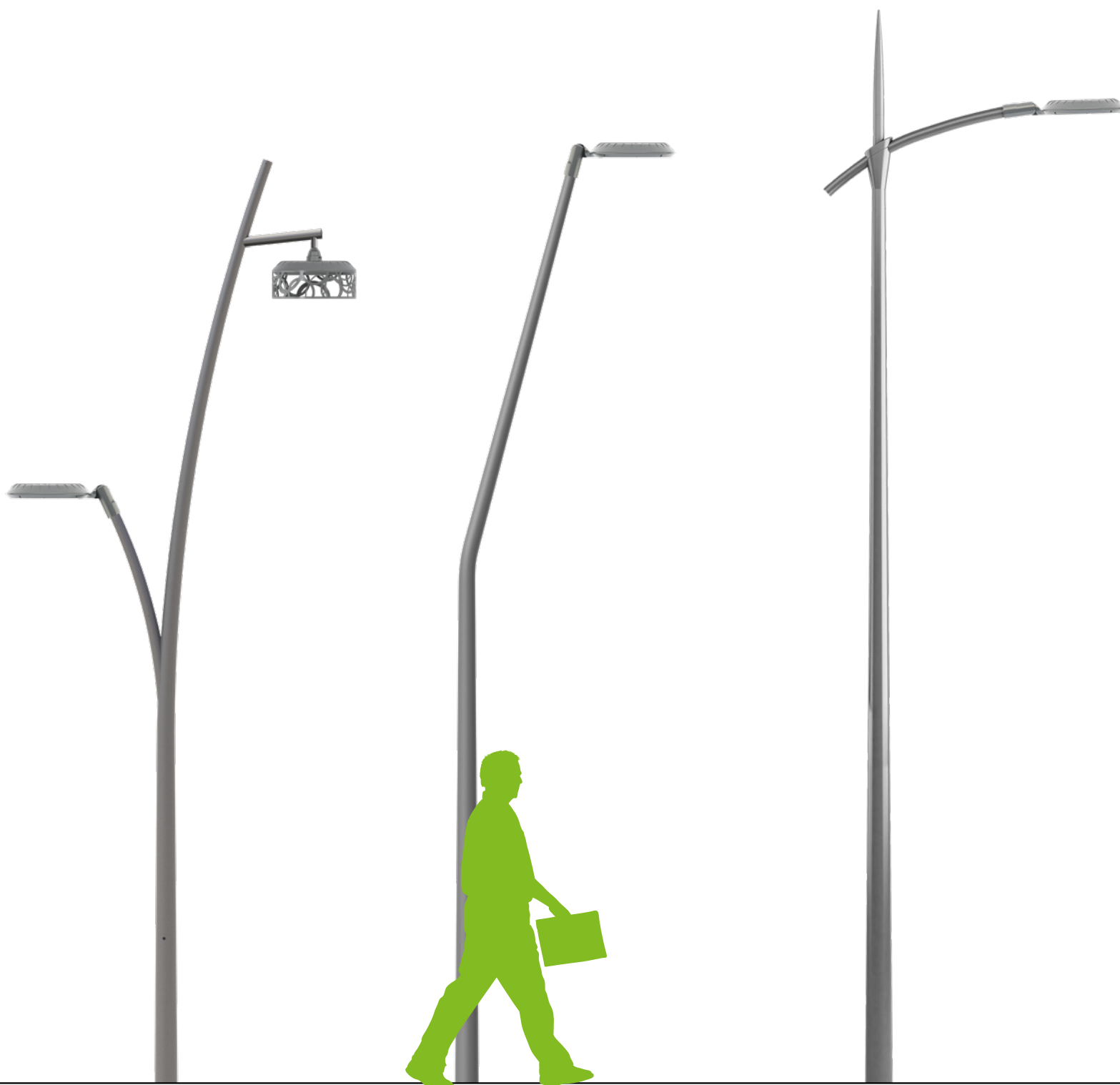
- **Couleur standard** : Gris 2900 sablé
- **En option** : autres couleurs sur demande

AMBIANCE - RÉSIDENTIEL | CIRKO



GAMME

CIRKO



G UNIA 450/50 2F décalé 300
CIRKO Flex - CIRKO Suspendu
Cage

H CUMBA 500
CIRKO Flex

I SURFINA - JIMA 500
CIRKO Flex

AMBIANCE - RÉSIDENTIEL | CIRKO