

DOMITIENNE

DESIGN | DOMITIENNE



► Porte à charnière.

► Accueille 1 ou 2 modules, jusqu'à 96 LED.

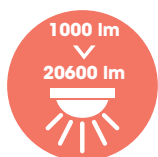
► Version fixe ou Flex avec genouillère articulée.

*Arrêté du 27/12/2018 relatif à la prévention, à la réduction et à la limitation des nuisances lumineuses : configuration produit à définir selon la nature du projet.

11/04/2022 - Toutes les informations sont susceptibles de modification sans préavis.

w w w . r a g n i . c o m





Domitienne est un poteau de section rectangulaire (250 x 150 mm) et propose des hauteurs allant de 4 à 8 m dont le bras éclairant, articulé à l'aide d'une genouillère pour la version Flex, s'incline de 0 à 30° pour dessiner une ligne brisée avec un angle plus ou moins ouvert. Fabriqué en aluminium, le luminaire accueille un ou deux modules jusqu'à 96 LED protégés par un verre trempé sérigraphié. Disponible en versions 1 ou 2 feux, il existe en versions murale ou contre-poteau ainsi qu'en différentes hauteurs. Cette variété de configurations permet la création de bouquets au rendu design.



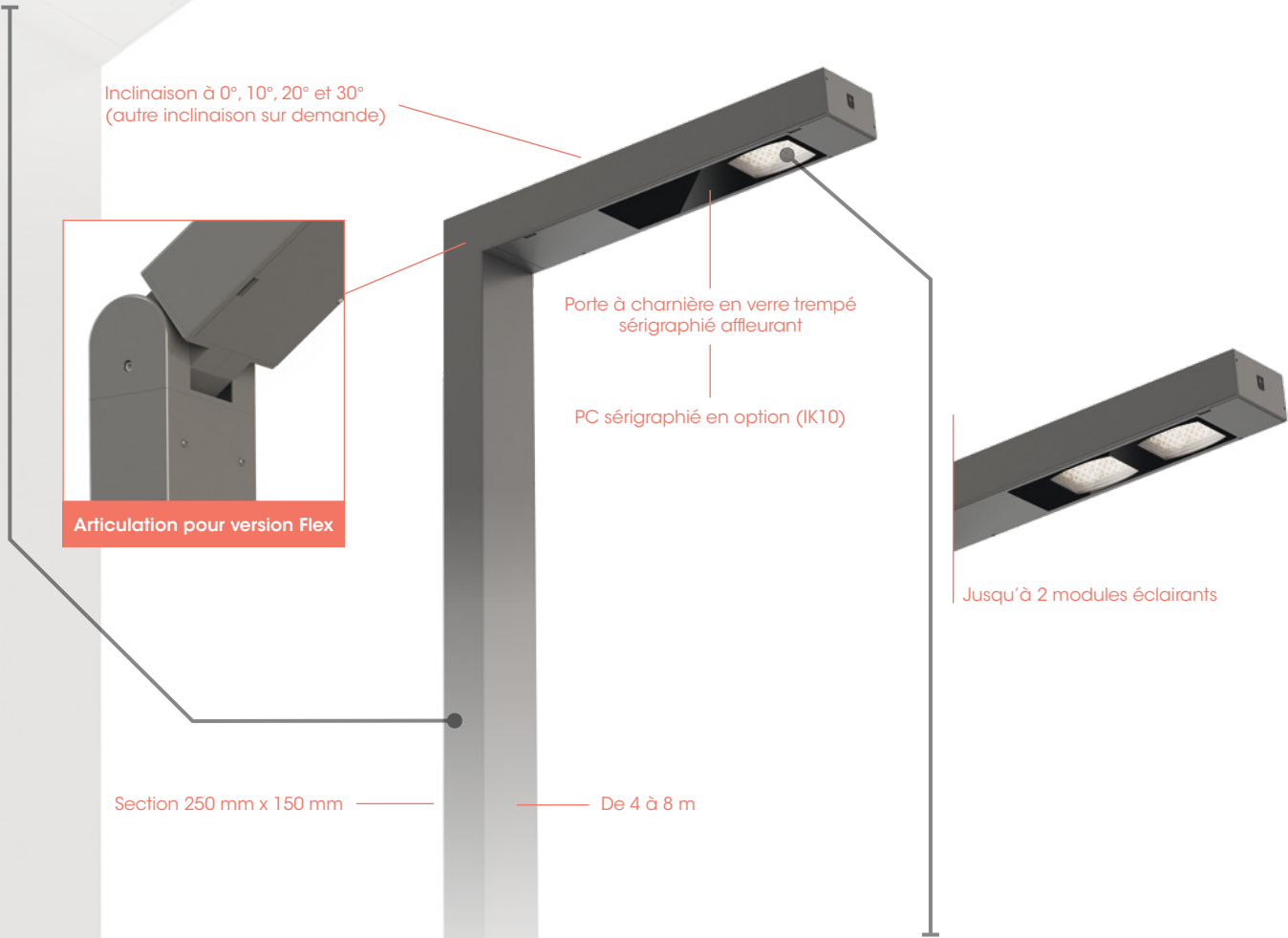
DOMITIENNE

SPÉCIFICATIONS LUMINAIRE

Corps du luminaire & logement électrique

Matériaux

Mât : Acier galvanisé
Luminaire : Aluminium



Bloc optique & appareillage

Module LED EVO2 de 8 à 48 LED - De 1000 à 10300 lm - Jusqu'à 20600 lm avec 2 modules LED (voir fiche technique EVO2 en annexe pour détails sur la puissance, les intensités lumineuses et les photométries disponibles). Driver intelligent intégré (commande, abaissement automatique, CLO, gradation par variation de tension ou DALI). ULR 0% (ULR : *pourcentage du flux lumineux directement dirigé vers le haut*).

Matériaux

Verre trempé (PC sur demande)

Classe électrique

I et II

Indice de protection

IP66

Énergie de choc

IK08 (IK10 en option)

Température de fonctionnement : -40°C à +35°C (jusqu'à +50° sous conditions).

11/04/2022 - Toutes les informations sont susceptibles de modification sans préavis.



Deux feux



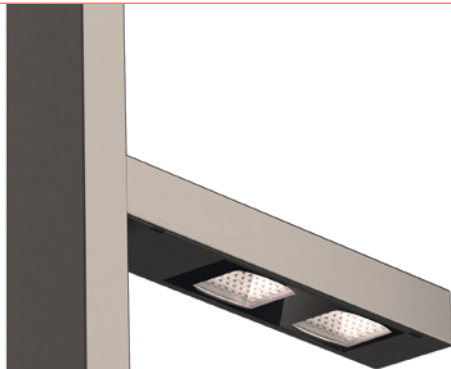
En applique



DOMITIENNE FLEX



Saillie	800 mm	1200 mm	1500 mm
Poids	11 kg	17 kg	19 kg



11/04/2022 - Toutes les informations sont susceptibles de modification sans préavis.

DOMITIENNE

SPÉCIFICATIONS GÉNÉRALES

Hauteurs & saillies

Hauteurs disponibles : 4000 mm, 5000 mm, 6000 mm, 7000 mm, 8000 mm

Saillies disponibles : 800 mm, 1200 mm, 1500 mm

Tenues mécaniques (EN 40)

		Guyane : 17 m/s	Zone 1 : 22 m/s	Zone 2 : 24 m/s	Zone 3 : 26 m/s	Zone 4 : 28 m/s	Martinique : 32 m/s	Réunion : 34 m/s	Guadeloupe : 36 m/s
4 m	Mf* (daN.m)	163	273	324	381	441	576	650	729
	T* (daN)	69	115	136	160	185	242	273	306
	Côté massif (m)	0,4	0,4	0,4	0,4	0,4	0,5	0,5	0,5
	Hauteur massif (m)	0,5	0,6	0,6	0,6	0,7	0,7	0,8	0,8
5 m	Mf* (daN.m)	247	413	491	577	669	873	986	1105
	T* (daN)	86	144	171	200	232	303	342	383
	Côté massif (m)	0,4	0,4	0,4	0,5	0,5	0,5	0,5	0,6
	Hauteur massif (m)	0,5	0,7	0,7	0,7	0,8	0,9	0,9	0,9
6 m	Mf* (daN.m)	361	605	719	844	979	1278	1443	1618
	T* (daN)	107	179	213	250	290	378	427	479
	Côté massif (m)	0,4	0,5	0,5	0,5	0,5	0,6	0,6	0,6
	Hauteur massif (m)	0,6	0,7	0,8	0,9	0,9	1	1,1	1,1
7 m	Mf* (daN.m)	510	853	1016	1192	1382	1805	2038	2284
	T* (daN)	132	220	262	307	356	465	525	589
	Côté massif (m)	0,5	0,5	0,5	0,6	0,6	0,7	0,8	0,8
	Hauteur massif (m)	0,7	0,9	1	1	1	1,1	1,1	1,2
8 m	Mf* (daN.m)	681	1141	1358	1593	1848	2413	2724	3054
	T* (daN)	156	261	310	364	422	551	622	697
	Côté massif (m)	0,5	0,5	0,6	0,6	0,7	0,8	0,8	0,9
	Hauteur massif (m)	0,8	1	1	1,1	1,1	1,2	1,4	1,3

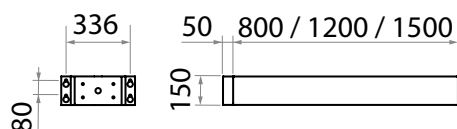
*Mf : Moment de flexion. *T : Effort tranchant. Calculs et informations techniques fournis à titre indicatif. Le fabricant ne saurait être tenu pour responsable. Les spécifications techniques ou esthétiques sont susceptibles d'être modifiées sans préavis.

11/04/2022 - Toutes les informations sont susceptibles de modification sans préavis.

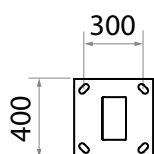


Dimensions (mm)

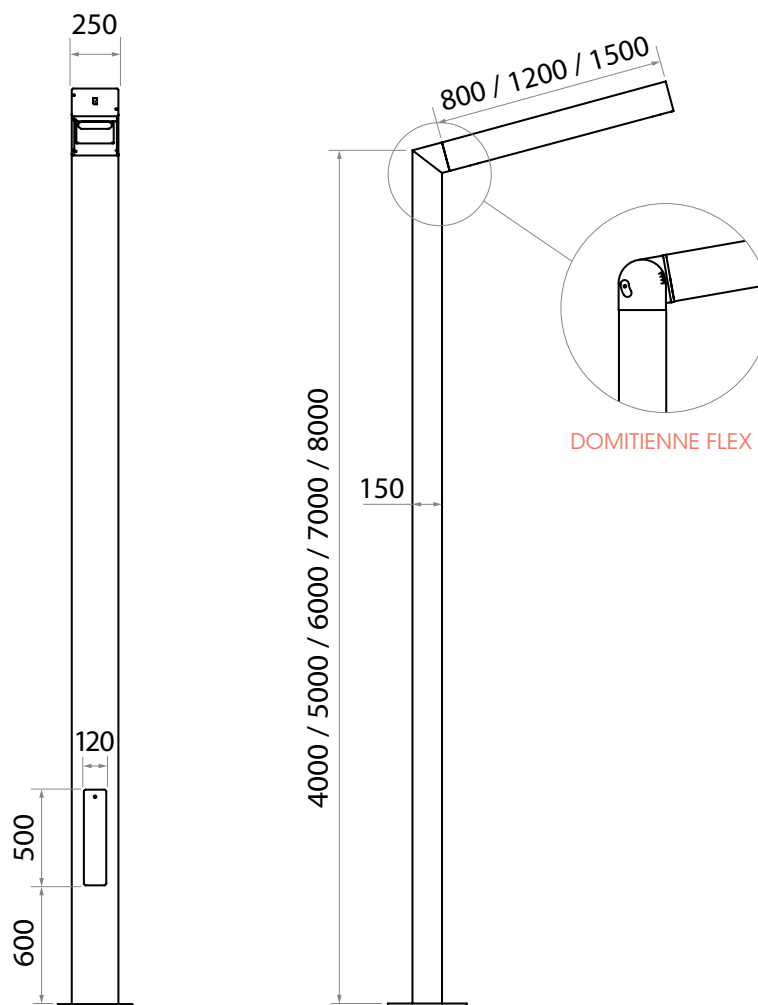
Versions murale et contre poteau



4 tiges M18/Ø20x400 (non fournies)



Hauteur 8m, zones de vents 36 et 34 m/s :
4 tiges M24/Ø25x600 (non fournies)



Options

- Parafoudre.
- Coupe flux arrière.
- Sonde NTC.
- Détecteur de présence.
- PC serigraphié noir (IK10).
- DOMITIENNE FLEX.

Écoconception

Luminaire conçu dans le respect des critères environnementaux de rentabilité énergétique, de recyclabilité et d'interopérabilité.

Membre associé du Consortium Zhaga, Ragni intègre dans ce produit des éléments électroniques conformes au standard Zhaga assurant son évolutivité et interopérabilité.

Membre du Global Compact depuis 2018, Ragni s'engage à œuvrer pour les 17 Objectifs de Développement Durable (ODD 11, 12, 13, 15).

Luminaire garanti sans substance dangereuse.

Luminaire éligible au Certificat d'économie d'énergie.

Luminaire conforme à l'arrêté du 27/12/2018 relatif à la prévention, à la réduction et à la limitation des nuisances lumineuses : configuration produit à définir selon la nature du projet.



Normes applicables

IEC/EN 60598-1 / IEC/EN 60598-2-3 / NF EN 60529 / NF EN 62262 / IEC/EN 55015 / IEC/EN 61547 / IEC/EN 61000-3.2 / IEC/EN 61000-3.3 / IEC/EN 62493 / IEC/EN 62031 / IEC/EN 62471 / IEC/EN 61347-1 / IEC/EN 61347-2-13 / NF EN 13201-3 / NF EN 13201-4 / EN 13032-1+A1 & EN 13032-4 / LM79 / NF EN 12981

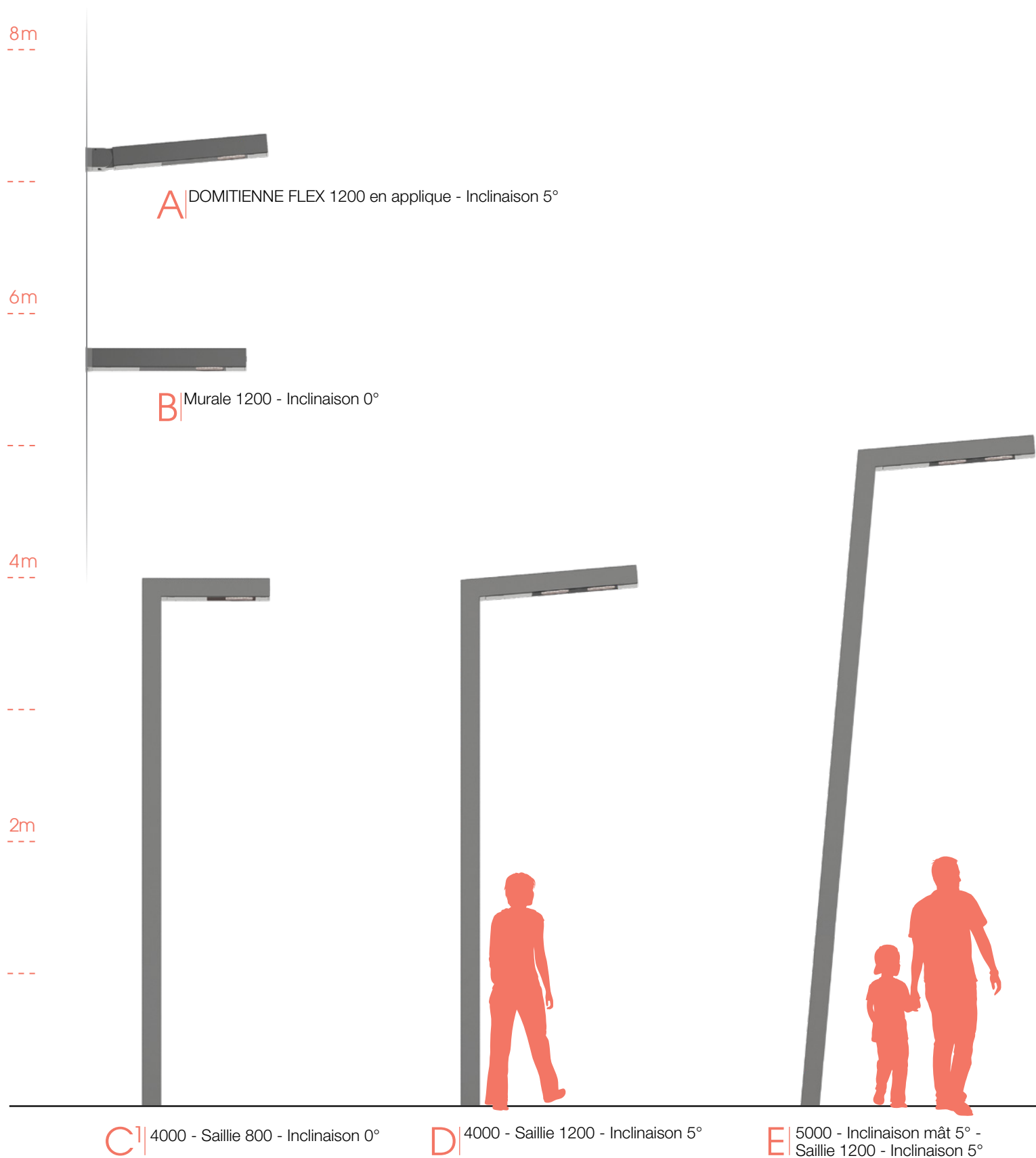
11/04/2022 - Toutes les informations sont susceptibles de modification sans préavis.



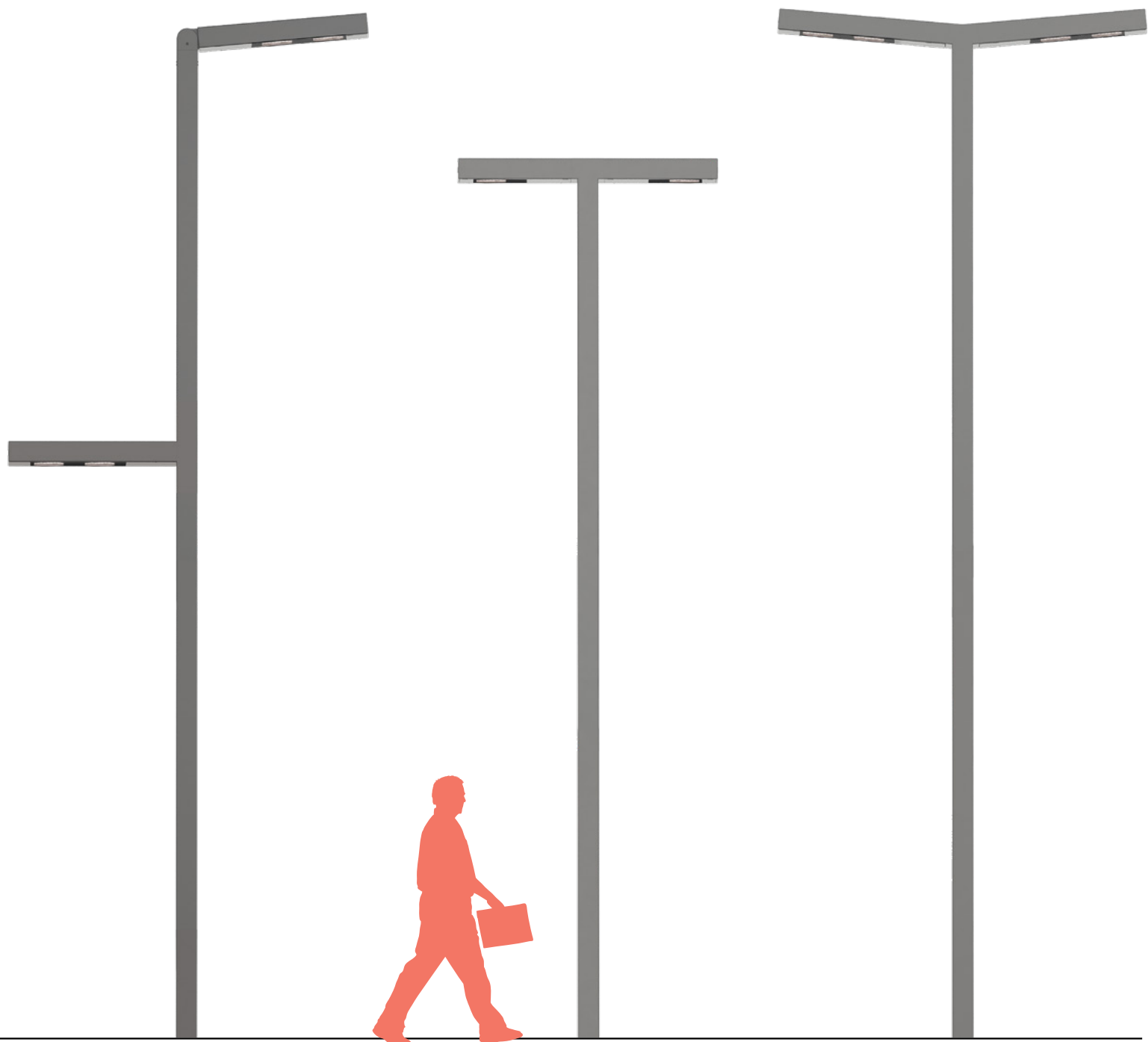


Propositions d'ensembles

DESIGN | DOMITIENNE



DOMITIENNE



DESIGN | DOMITIENNE

F | DOMITIENNE FLEX 7000 - Saillie 1200 -
Inclinaison 5° - Saillie 1200 en applique
à 4 m - Inclinaison 0°

G | 6000 - 2 feux - Saillie 1200

H | 6000 - 2 feux - Saillie 1200 -
Inclinaison 5°