

GRIFF

ROUTIER | GRIFF



Le luminaire Griff est destiné à l'éclairage routier. Il se décline en 2 tailles S et L, de forme trapézoïdale allongée, il dispose d'ailettes sur le dessus. Il est entièrement fabriqué en aluminium et son bloc optique est protégé par un verre sérigraphié. Griff reçoit de 8 à 64 LED selon la taille et permet, via une large gamme de températures de couleur et photométries, de répondre précisément aux besoins d'éclairage du projet en veillant au respect de la réglementation contre les nuisances lumineuses. Totalement IP66, il se fixe latéralement sur un mur, un mât ou une console ou encore au sommet d'un mât. Griff est disponible en 1 ou 2 feux.



www.ragni.com



► Double compartiment IP66.

► Disponible en 2 tailles.

► Régulation thermique par radiateur intégré au luminaire.

Zhaga
standard



*Arrêté du 27/12/2018 relatif à la prévention, à la réduction et à la limitation des nuisances lumineuses : configuration produit à définir selon la nature du projet.

14/01/2025 - Toutes les informations sont susceptibles de modification sans préavis.

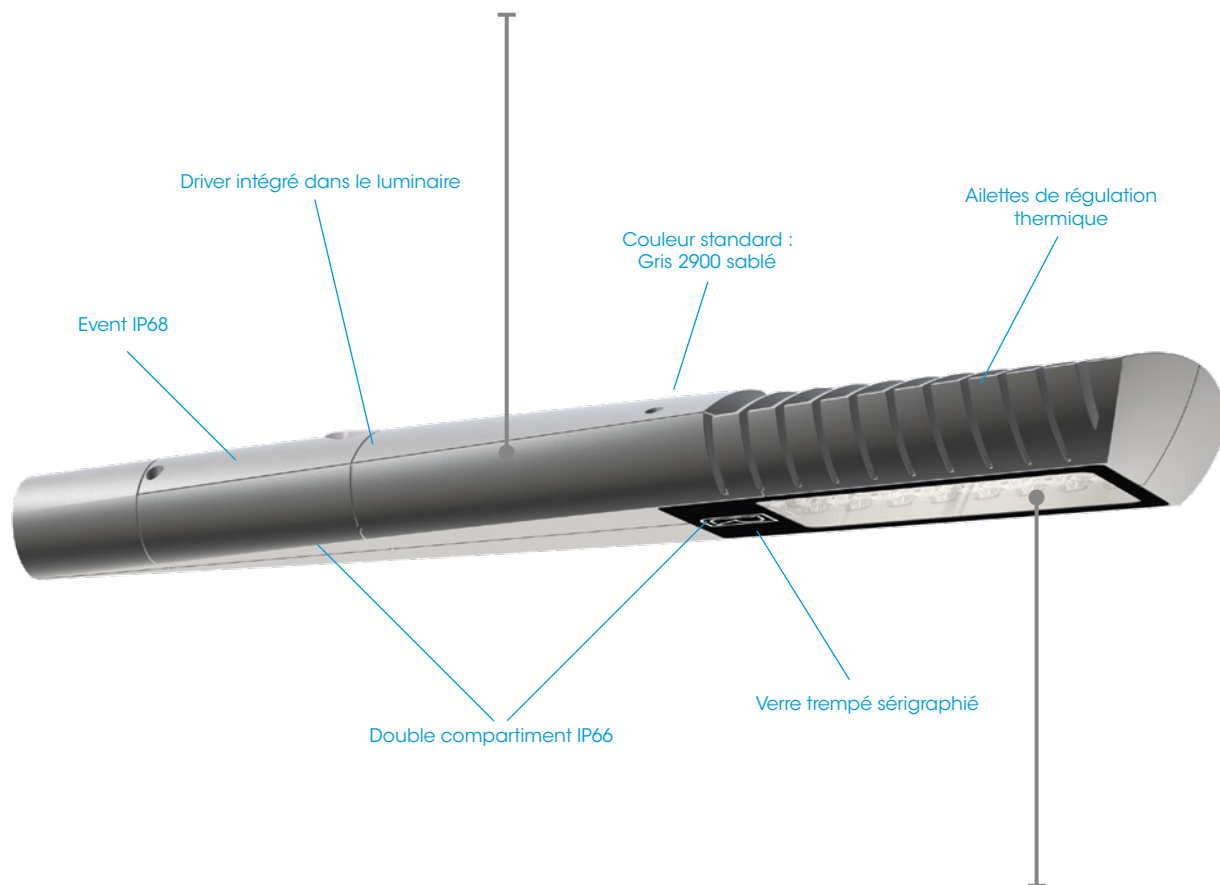


GRIFF S

SPÉCIFICATIONS LUMINAIRE

Corps du luminaire

Poids	5 kg
Coefficient aérodynamique (SC _x)	0,026 m ²
Indice de protection	IP66
Matériaux	Aluminium



Bloc optique & appareillage

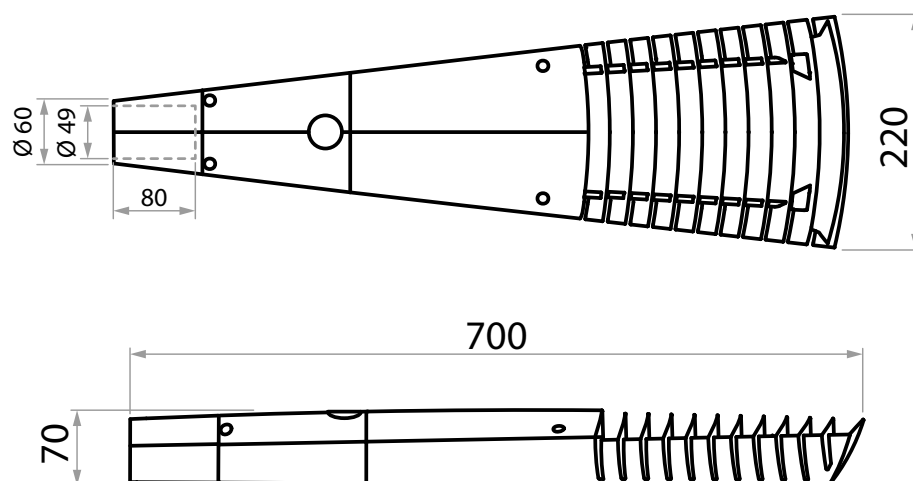
PCB de 8 à 32 LED au standard Zhaga - De 1000 à 10000 lm (voir fiche technique Griff S en annexe pour détails sur la puissance, les intensités lumineuses et les photométries disponibles). Driver intelligent intégré (commande, abaissement automatique, CLO, gradation par variation de tension ou DALI). ULR 0% (ULR : pourcentage du flux lumineux directement dirigé vers le haut).

Matériaux	Verre trempé
Classe électrique	I et II
Indice de protection	IP66
Énergie de choc	IK08

Température de fonctionnement : -40°C à +35°C (jusqu'à +50° sous conditions).

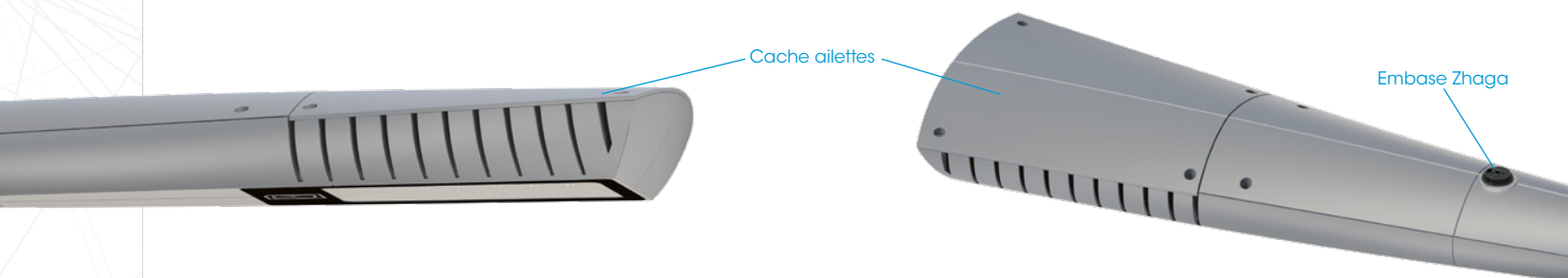
14/01/202 - Toutes les informations sont susceptibles de modification sans préavis.

Dimensions (mm)



Options

- Précâblage.
- Parafoudre.
- Embase Zhaga ou Nema sur le dessus du luminaire pour connecter un noeud de communication ou une photocellule. Embase Zhaga sous le luminaire pour ajouter un détecteur par exemple.
- Coupe flux arrière.
- Sonde NTC.
- Déconnexion automatique à l'ouverture du luminaire.
- Cache ailettes.



Écoconception

Luminaire conçu dans le respect des critères environnementaux de rentabilité énergétique, de recyclabilité et d'interopérabilité.

Membre associé du Consortium Zhaga, Ragni intègre dans ce produit des éléments électroniques conformes au standard Zhaga assurant son évolutivité et interopérabilité.

Membre du Global Compact depuis 2018, Ragni s'engage à œuvrer pour les 17 Objectifs de Développement Durable (ODD 11, 12, 13, 15).

Luminaire garanti sans substance dangereuse.

Luminaire éligible au Certificat d'économie d'énergie.

Luminaire conforme à l'arrêté du 27/12/2018 relatif à la prévention, à la réduction et à la limitation des nuisances lumineuses : configuration produit à définir selon la nature du projet.



Normes applicables

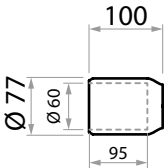
IEC/EN 60598-1 / IEC/EN 60598-2-3 / NF EN 60529 / NF EN 62262 / IEC/EN 55015 / IEC/EN 61547 / IEC/EN 61000-3.2 / IEC/EN 61000-3.3 / IEC/EN 62493 / IEC/EN 62031 / IEC/EN 62471 / IEC/EN 61347-1 / IEC/EN 61347-2-13 / NF EN 13201-3 / NF EN 13201-4 / EN 13032-1+A1 & EN 13032-4 / LM79 / NF EN 12981

14/01/2022 - Toutes les informations sont susceptibles de modification sans préavis.

GRIFF S

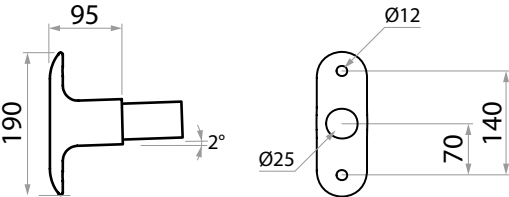
DÉCLINAISONS

Manchon pour console Ø60



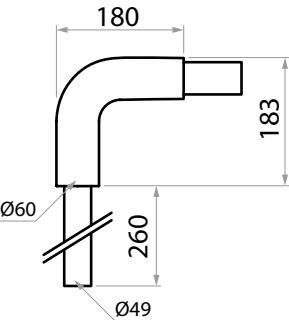
Poids	5,5 kg
SC _x	0,026 m ²

Mural ou contre-poteau



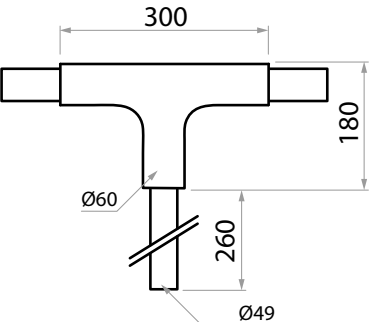
Poids	6 kg
SC _x	0,030 m ²

En top 1 feu



Poids	7 kg
SC _x	0,039 m ²

En top 2 feux



Poids	13 kg
SC _x	0,065 m ²



GRIFF L

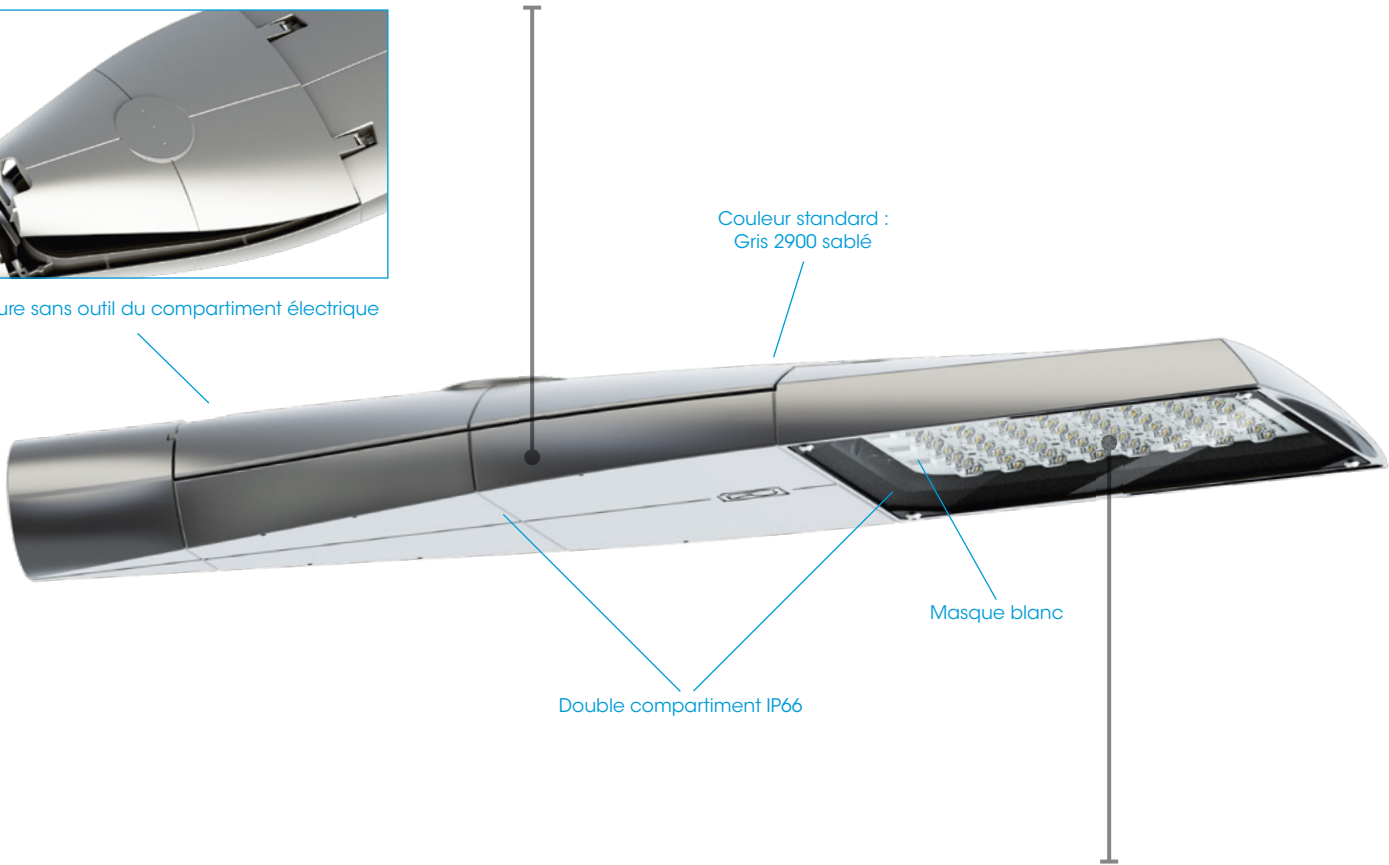
SPÉCIFICATIONS LUMINAIRE

Corps du luminaire

	Latéral	En top
Poids	10 kg	12 kg
Coefficient aérodynamique (SC _x)	0,032 m ²	0,044 m ²
Indice de protection	IP66	
Matériaux	Aluminium	



Ouverture sans outil du compartiment électrique



Bloc optique & appareillage

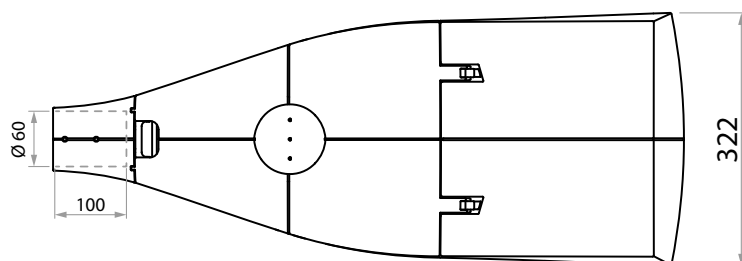
PCB de 32 à 64 LED au standard Zhaga - De 3100 à 22700 lm. Driver intelligent intégré (commande, abaissement automatique, CLO, gradation par variation de tension ou DALI). ULR 0% (ULR : pourcentage du flux lumineux directement dirigé vers le haut).

Matériaux	Verre trempé
Classe électrique	I et II
Indice de protection	IP66
Énergie de choc	IK09

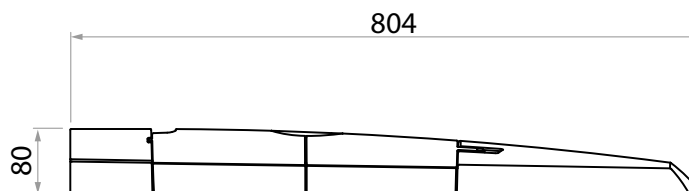
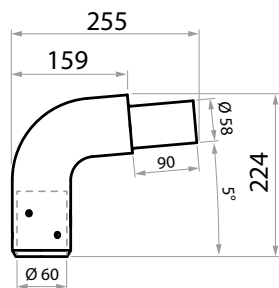
Température de fonctionnement : -40°C à +35°C (jusqu'à +50° sous conditions).

14/01/202 - Toutes les informations sont susceptibles de modification sans préavis.

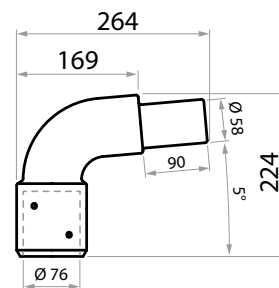
DIMENSIONS (mm)



Manchon top Ø60

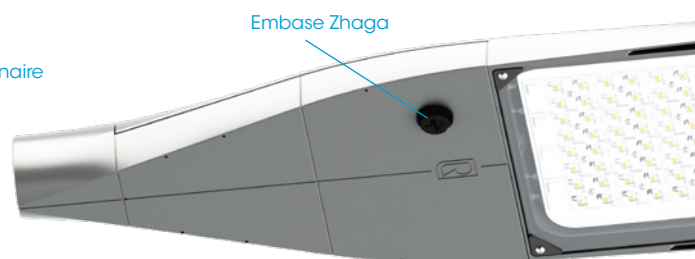
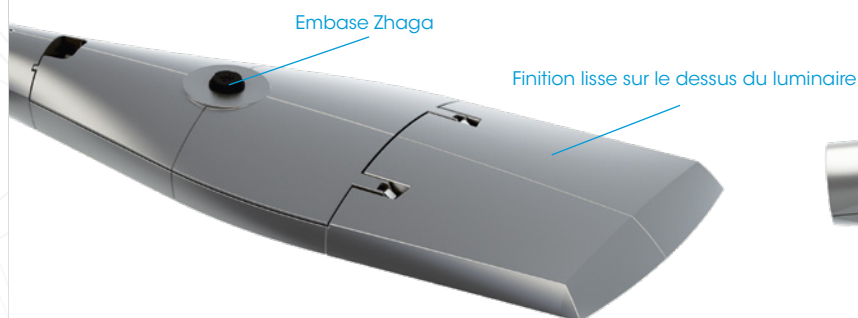


Manchon Ø76



Options

- Précâblage.
- Parafoudre.
- Embase Zhaga ou Nema sur le dessus du luminaire pour connecter un noeud de communication ou une photocellule. Embase Zhaga sous le luminaire pour ajouter un détecteur par exemple.
- Ø34/42/48 avec cale réductrice.
- Coupe flux arrière.
- Sonde NTC.
- Déconnexion automatique à l'ouverture du luminaire.
- Protection IK10.
- Béquille pour l'ouverture.



Écoconception

Luminaire conçu dans le respect des critères environnementaux de rentabilité énergétique, de recyclabilité et d'interopérabilité.

Membre associé du Consortium Zhaga, Ragni intègre dans ce produit des éléments électroniques conformes au standard Zhaga assurant son évolutivité et interopérabilité.

Membre du Global Compact depuis 2018, Ragni s'engage à œuvrer pour les 17 Objectifs de Développement Durable (ODD 11, 12, 13, 15).

Luminaire garanti sans substance dangereuse.

Luminaire éligible au Certificat d'économie d'énergie.

Luminaire conforme à l'arrêté du 27/12/2018 relatif à la prévention, à la réduction et à la limitation des nuisances lumineuses : configuration produit à définir selon la nature du projet.



Normes applicables

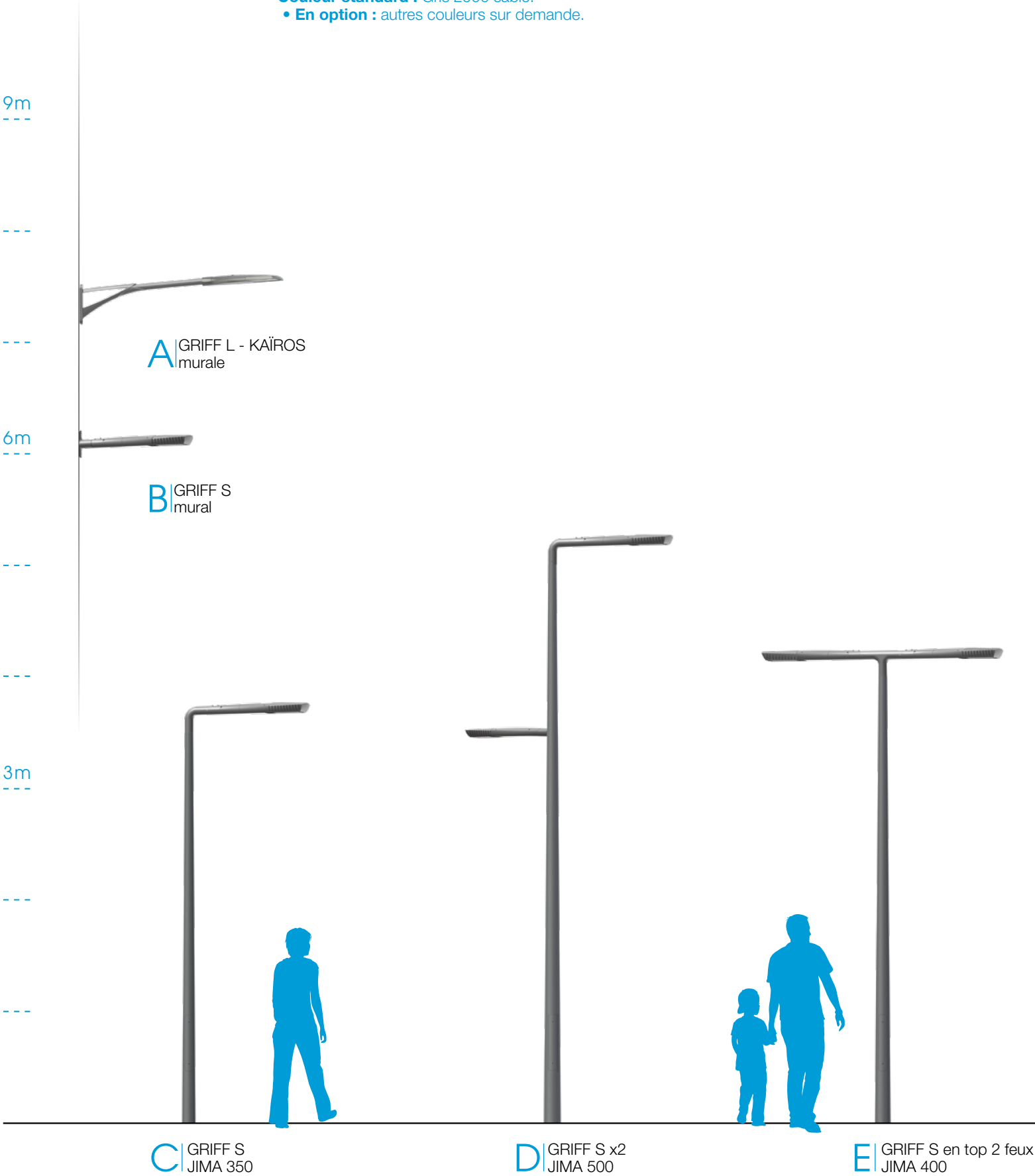
IEC/EN 60598-1 / IEC/EN 60598-2-3 / NF EN 60529 / NF EN 62262 / IEC/EN 55015 / IEC/EN 61547 / IEC/EN 61000-3.2 / IEC/EN 61000-3.3 / IEC/EN 62493 / IEC/EN 62031 / IEC/EN 62471 / IEC/EN 61347-1 / IEC/EN 61347-2-13 / NF EN 13201-3 / NF EN 13201-4 / EN 13032-1+A1 & EN 13032-4 / LM79 / NF EN 12981

14/01/2022 - Toutes les informations sont susceptibles de modification sans préavis.

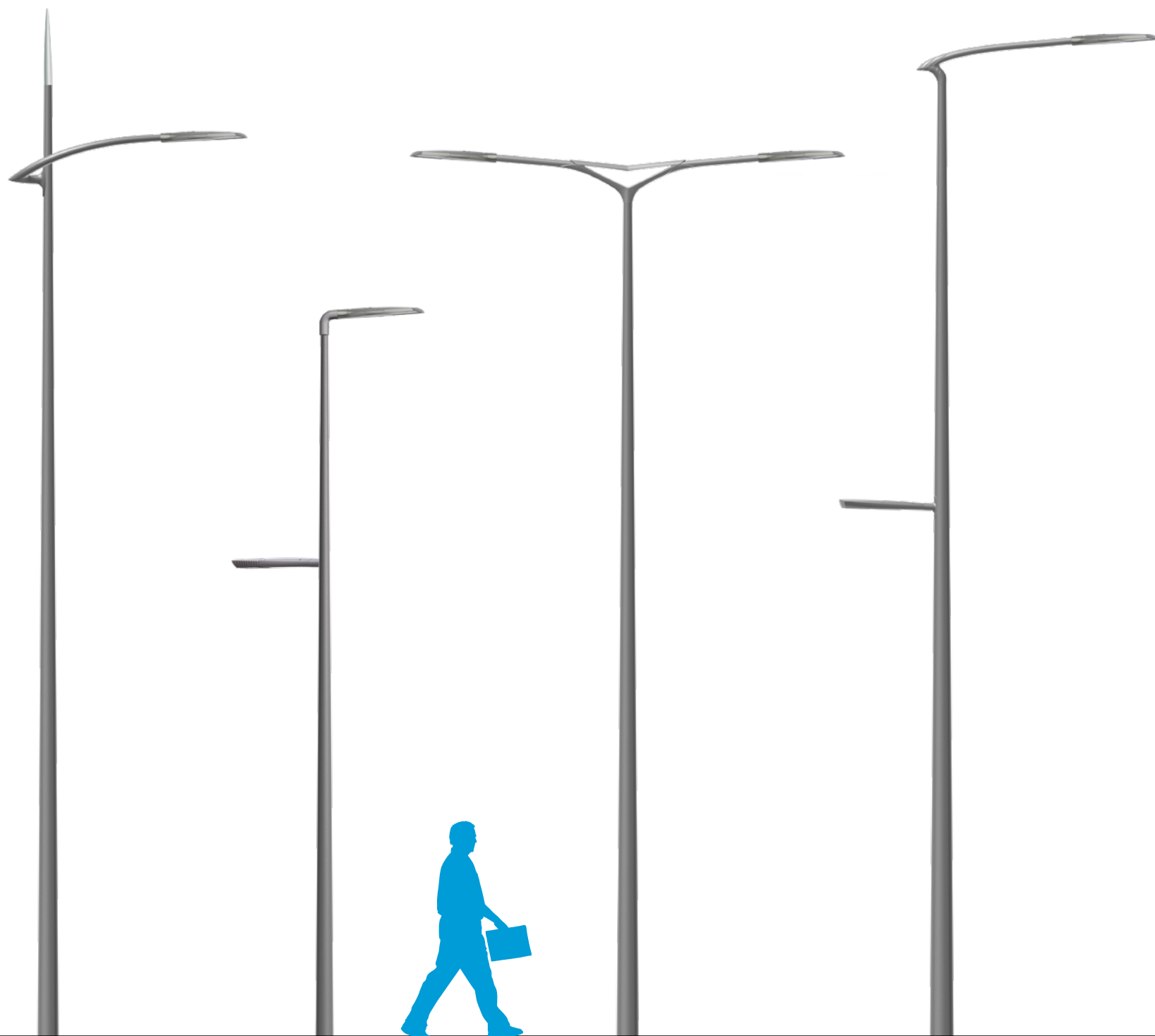
Propositions d'ensembles

- **Couleur standard** : Gris 2900 sablé.
- **En option** : autres couleurs sur demande.

ROUTIER | GRIFF



GRIFF



F | GRIFF L - SWING 100
KIMA 800

G | GRIFF L en top
GRIFF S contre poteau -
JIMA 600

H | GRIFF L - KAÏROS 120
KIMA 700

I | GRIFF L - EXIS 120
GRIFF S contre poteau -
JIMA 800

ROUTIER | GRIFF