

Iloa fournit un éclairage de type balisage pour les ports, places, parcs, voies piétonnes et tous les types d'architectures modernes. Dans sa taille standard, elle possède une forme cylindrique coiffé d'un dôme arrondi en son sommet. Une version alternative incluant une réhausse de 90 cm est également possible. Composée d'un corps en aluminium et d'une protection en verre, elle accueille jusqu'à 16 LED de 2200 à 4000K. Son degré d'étanchéité est IP67 et son indice de résistance IK08.

Iloa provides lighting for harbors, squares, parks, pedestrian walkways and all types of modern architecture. In its standard size, it has a cylindrical shape with a rounded dome at the top. An alternative version including a 90 cm extension is also available. Composed of an aluminum body and a glass protection, it accommodates up to 16 LEDs from 2200 to 4000K. Its waterproof degree is IP66 and its resistance index is IK08.



ILOA



Zhaga
standard



▶ «Plug and play» via connecteur rapide étanche en sortie de borne (ILOA 275).

▶ Rehausse possible à 90 cm.

▶ Idéal ports, places, jardins, voies piétonnes.

▶ "Plug and play" via waterproof quick connector at the terminal outlet (Iloa 275).

▶ 90 cm elevation available.

▶ Ideal for ports, squares, gardens, pedestrian ways.

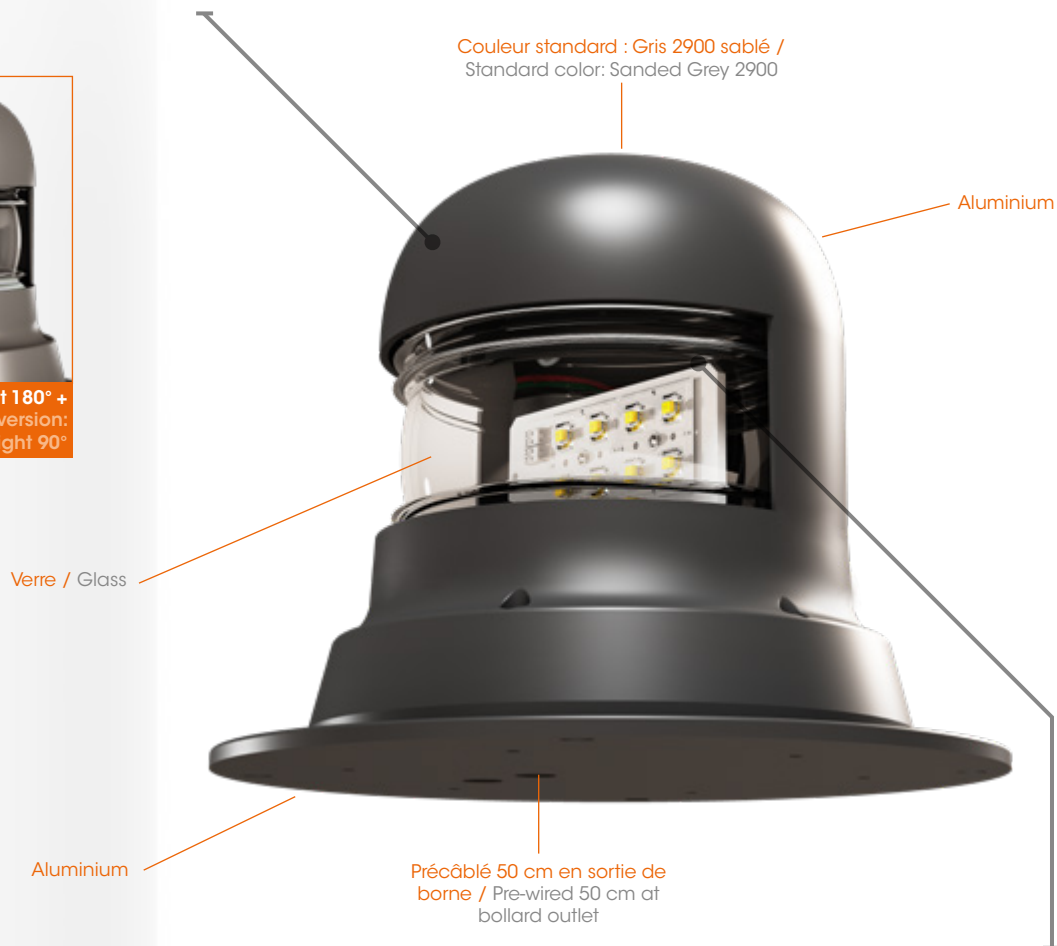
JJ/MM/AAAA - Toutes les informations sont susceptibles de modification sans préavis. / All informations are subject to change without notice.

ILOA

SPÉCIFICATIONS BORNE / BOLLARD'S SPECIFICATIONS

Corps de la borne & appareillage / Bollard's body & control gear

	ILOA	ILOA réhaussé / heightened
Poids / Weight	10 kg	16 kg
Indice de protection / Protection index	IP67	



Bloc optique / Optical unit

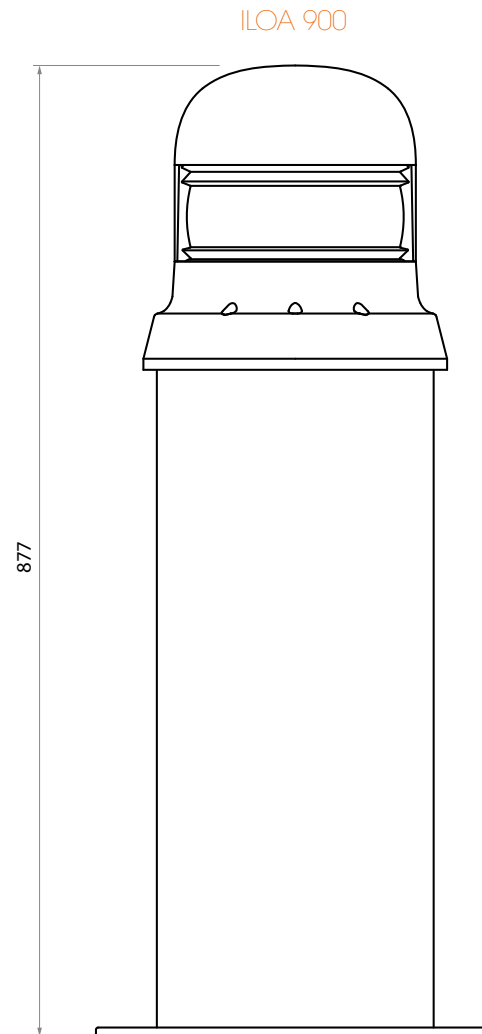
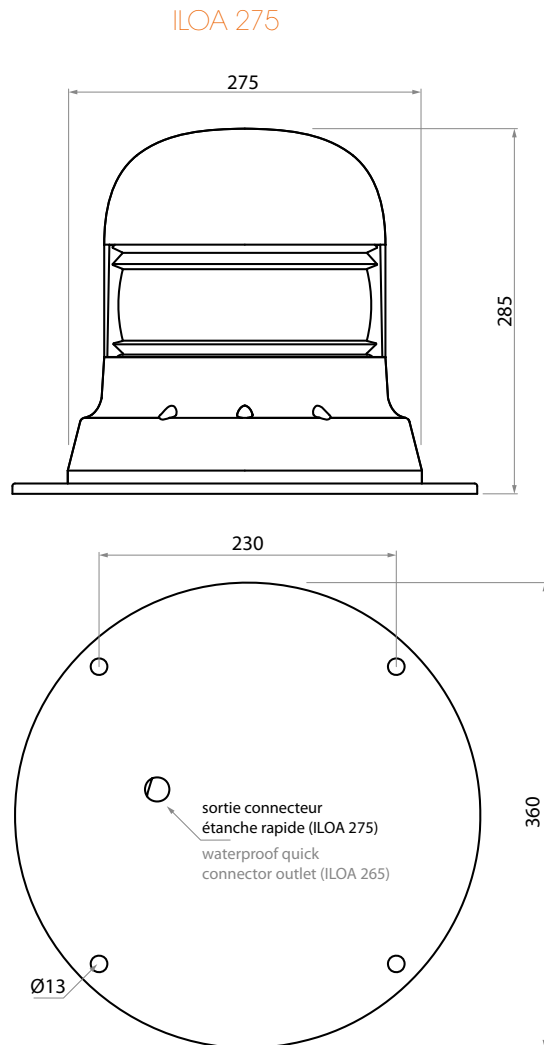
PCB de 8 à 16 LED - De 500 à 2000 lm (voir fiche technique ILOA en annexe pour détails sur la puissance, les intensités lumineuses et les photométries disponibles). Driver intelligent intégré (commande, abaissement automatique, CLO, gradation par variation de tension ou DALI). / From 8 to 16 LED PCB - From 500 to 2000 lm (see attached ILOA datasheet for details on power, light intensity and photometry available). Integrated smart driver (control, automatic adjustment, CLO, gradation via voltage variation or DALI).

Classe électrique / Electric class	I et II / I and II
Énergie de choc / Shock resistance	IK08

Température de fonctionnement : -25°C à +35°C (jusqu'à +50° sous conditions). / Operating temperature: -25°C to +35°C (up to +50° under conditions).

JJ/MM/AAAA - Toutes les informations sont susceptibles de modification sans préavis. / All informations are subject to change without notice.

Dimensions (mm)



Options

- Parafoudre.
- Détecteur de présence (version 900).
- Surge protector.
- NTC sensor.
- Presence detector (900 version)

Écoconception / Ecodesign

Luminaire conçu dans le respect des critères environnementaux de rentabilité énergétique, de recyclabilité et d'interopérabilité.

Membre associé du Consortium Zhaga, Ragni intègre dans ce produit des éléments électroniques conformes au standard Zhaga assurant son évolutivité et interopérabilité.

Membre du Global Compact depuis 2018, Ragni s'engage à œuvrer pour les 17 Objectifs de Développement Durable (ODD 11, 12, 13, 15).

Luminaire garanti sans substance dangereuse.

Luminaire designed in compliance with the environmental criteria of energy efficiency, recyclability and interoperability.

Associate member of the Zhaga consortium, Ragni integrates electronic elements in this product that comply with the Zhaga standard, which ensures its scalability and interoperability.

Member of the Global Compact since 2018, Ragni is committed to working towards the 17 Sustainable Development Goals (SDG 11, 12, 13, 15).

Luminaire guaranteed free of hazardous substances.



Normes applicables / Applicable standards

IEC/EN 60598-1 / IEC/EN 60598-2-3 / NF EN 60529 / NF EN 62262 / IEC/EN 55015 / IEC/EN 61547 / IEC/EN 61000-3.2 / IEC/EN 61000-3.3 / IEC/EN 62493 / IEC/EN 62031 / IEC/EN 62471 / IEC/EN 61347-1 / IEC/EN 61347-2-13 / NF EN 13201-3 / NF EN 13201-4 / EN 13032-1+A1 & EN 13032-4 / LM79 / NF EN 12981

JJ/MM/AAAA - Toutes les informations sont susceptibles de modification sans préavis. / All informations are subject to change without notice.