

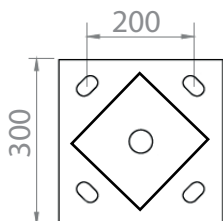
Kann

 220V-240V	 <p>Standard Norme installation</p>		
50/60Hz			

Si le câble extérieur, la source lumineuse ou le driver contenus dans ce luminaire sont endommagés, ils doivent être exclusivement remplacés par le fabricant, son agent de maintenance ou une personne de qualification équivalente, cela afin d'éviter tout risque

If the external cable, lighting source or driver contained in this light are damaged, they have to be replaced by the manufacturer or its maintenance agent or an equally qualified worker, in order to avoid any risk

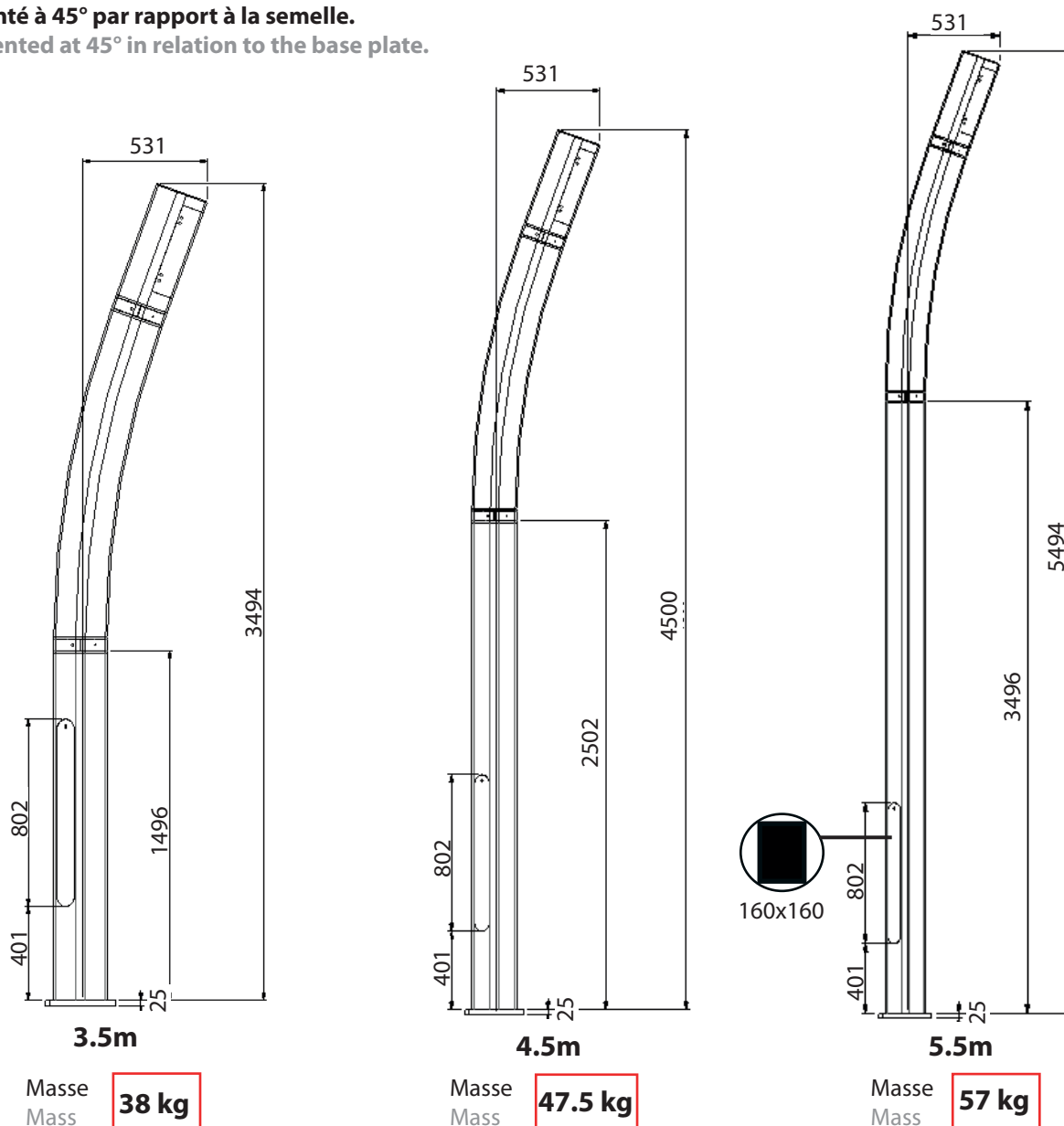
Dimensions (mm):



4 Tiges M14/Ø16x300 (Non fournies)
4 anchor bolts M14/Ø16x300 (Not supplied)



Mât orienté à 45° par rapport à la semelle.
Mast oriented at 45° in relation to the base plate.

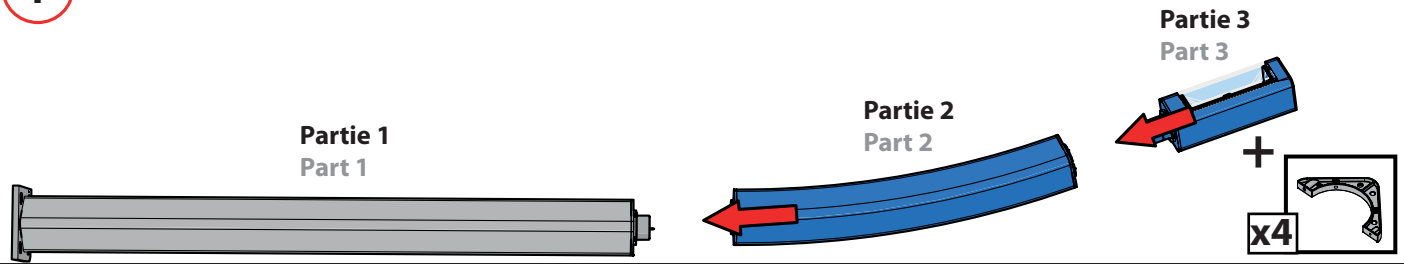


Installation

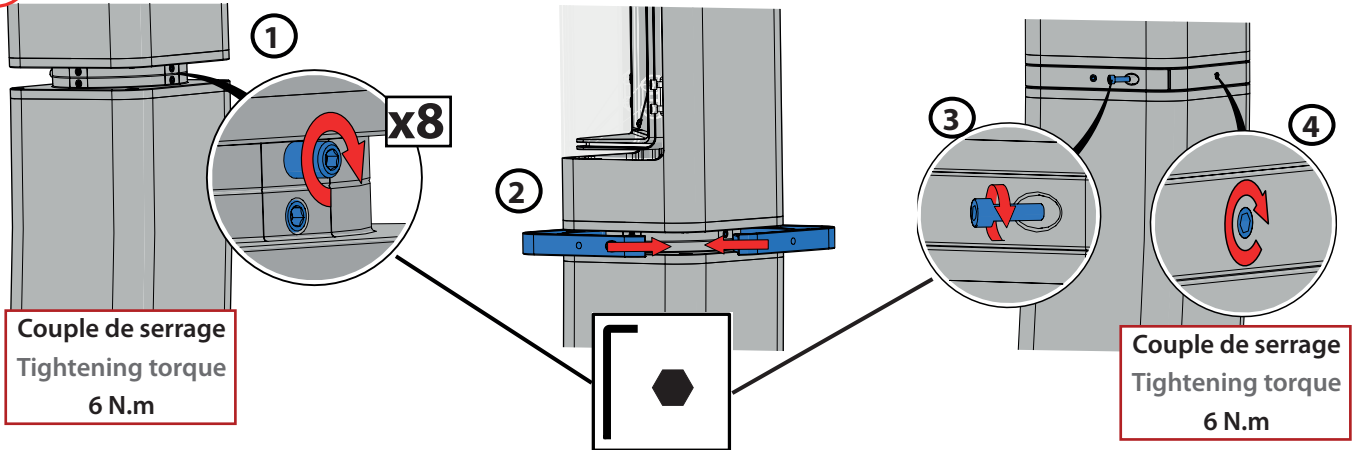
Livraison du produit en 3 parties
Delivery of the product in 3 parts



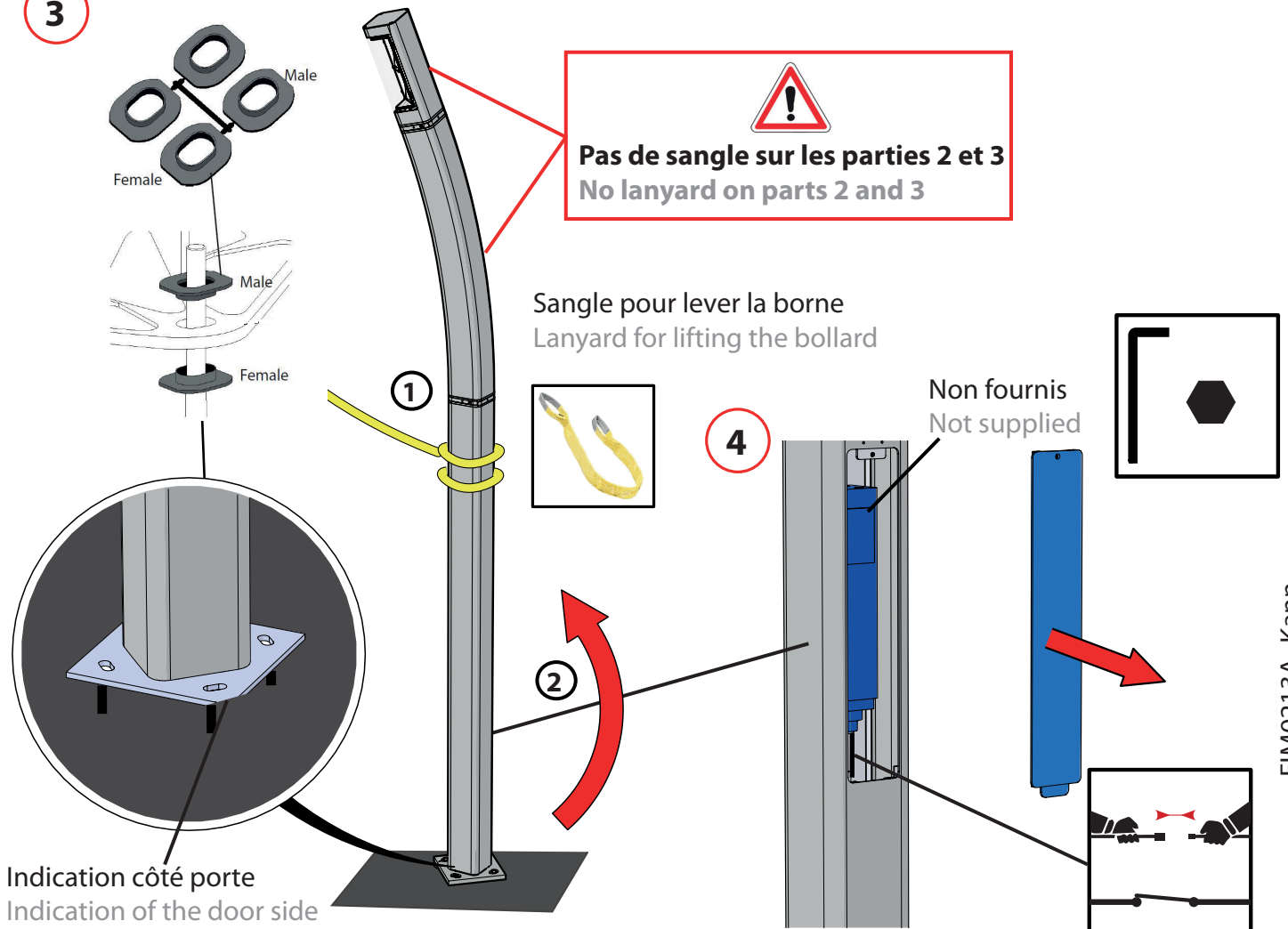
1



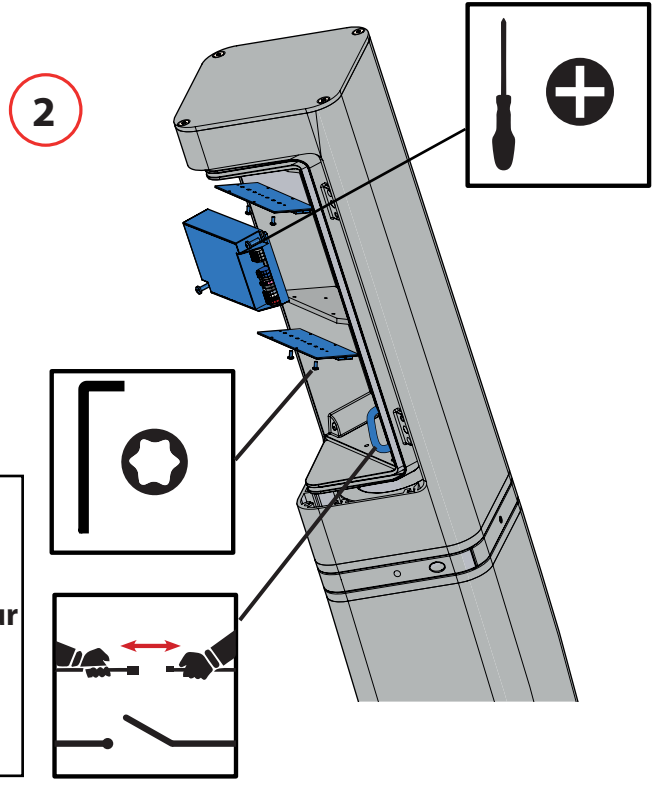
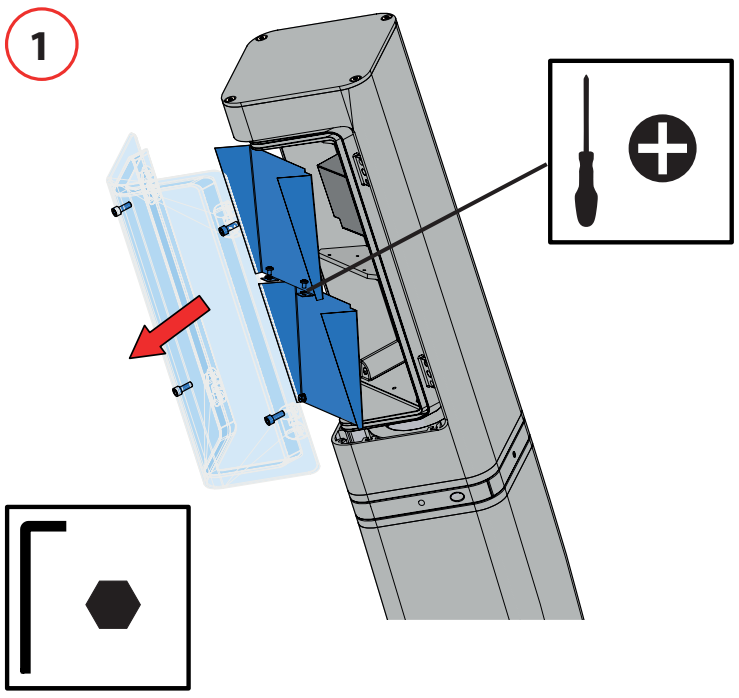
2




3

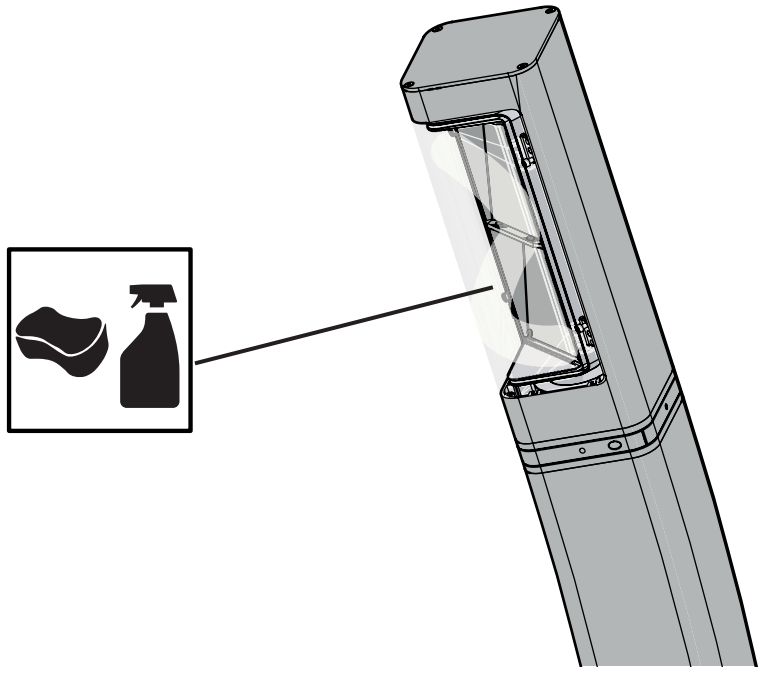


Maintenance




En cas de démontage du module, retenez le connecteur de manière à ce que le câble ne tombe pas
When removing the module, retain the connector so that the cable does not fall out

Nettoyage/ Cleaning

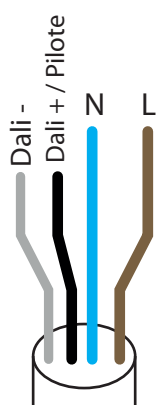


Connexion pour les luminaires précablés

Connection for luminaires with outgoing cable

Les connexions électriques du bloc de jonction doivent respecter la même classe d'isolation que le luminaire.

Electrical connections of the junction box have to main the same insulation class the luminaire.

<p>Tension assignée Nominal voltage</p>	<p>220-240V</p> <p>Uniquement pour luminaires avec drivers Only for luminaires with drivers</p>
<p>Nombre de bornes et capacité de connexion assigné Number of poles and terminal section</p>	<p>4x 1.5mm²</p> 
<p>Méthode de fixation Fixation method</p>	<p>Dépend du bloc de jonction Depend on the junction box</p>