



## Fiche technique / Data sheet

### Caractéristiques électriques / Electrical characteristics

- Courant d'alimentation jusqu'à 700 mA / Power current up to 700 mA.
- Gamme de tensions : De 21 V à 48 V / Voltage range: from 21 V to 48 V.
- Classe électrique : I & II / Electrical class: I & II.
- Parafoudre et para sur/sous tension en option / Optional surge protector or over/under voltage protection systems.
- Tenue choc électrique standard : 6/10 kV (diff/comm) / Standard electrical shock resistance: 6/10 kV (diff/comm).

### Caractéristiques des LED / LEDs characteristics

- Fabricant LED : CREE / LED manufacturer : CREE.
- Durée de vie assignée des LED : 100 000 heures / Assigned LED's life cycle: 100 000 hours.
- Maintien du flux lumineux, ex : L85 100 000 hrs @ 350mA, 85% du flux lumineux au bout de 100 000 hrs @ 350mA.  
/ Luminous flux lifetime, ex : L85 100 000 hrs @ 350mA, 85% of the luminous flow at 100 000 hrs @ 350mA.
- 3000K/4000K/2700K : IRC >70 - 2200K : IRC >80 / 3000K/4000K/2700K: CRI >70 - 2200K: CRI >80.
- ULR <1% (ULR : pourcentage du flux lumineux directement dirigé vers le haut) / ULR <1% (ULR: Upward Light Ratio).
- Risque photobiologique : RG1 / Photobiological hazard: RG1

### Puissances et intensités lumineuses / Powers and luminous intensities

2200K Nombre de LED Number of LED	Flux nominal <sup>(1)</sup> (lm)	Eff. nominale <sup>(1)</sup> (lm/W)	350 mA			500 mA			700mA			Classe énergétique / Energy efficiency class
			P <sub>t</sub> (W) <sup>(2)</sup>	Φ (lm) <sup>(2)</sup>	(lm/W) <sup>(2)</sup>	P <sub>t</sub> (W) <sup>(2)</sup>	Φ (lm) <sup>(2)</sup>	(lm/W) <sup>(2)</sup>	P <sub>t</sub> (W) <sup>(2)</sup>	Φ (lm) <sup>(2)</sup>	(lm/W) <sup>(2)</sup>	
8	1960	115	10	972	98	14	1333	96	19	1811	96	E
16	2887	120	19	1945	103	26	2668	103	-	-	-	E
2700K Nombre de LED Number of LED	Flux nominal <sup>(1)</sup> (lm)	Eff. nominale <sup>(1)</sup> (lm/W)	350 mA			500 mA			700mA			Classe énergétique / Energy efficiency class
			P <sub>t</sub> (W) <sup>(2)</sup>	Φ (lm) <sup>(2)</sup>	(lm/W) <sup>(2)</sup>	P <sub>t</sub> (W) <sup>(2)</sup>	Φ (lm) <sup>(2)</sup>	(lm/W) <sup>(2)</sup>	P <sub>t</sub> (W) <sup>(2)</sup>	Φ (lm) <sup>(2)</sup>	(lm/W) <sup>(2)</sup>	
8	2275	132	10	1128	113	14	1548	111	19	2102	111	D
16	3351	141	19	2257	119	26	3096	120	-	-	-	D
3000K Nombre de LED Number of LED	Flux nominal <sup>(1)</sup> (lm)	Eff. nominale <sup>(1)</sup> (lm/W)	350 mA			500 mA			700mA			Classe énergétique / Energy efficiency class
			P <sub>t</sub> (W) <sup>(2)</sup>	Φ (lm) <sup>(2)</sup>	(lm/W) <sup>(2)</sup>	P <sub>t</sub> (W) <sup>(2)</sup>	Φ (lm) <sup>(2)</sup>	(lm/W) <sup>(2)</sup>	P <sub>t</sub> (W) <sup>(2)</sup>	Φ (lm) <sup>(2)</sup>	(lm/W) <sup>(2)</sup>	
8	2360	140	10	1187	119	14	1626	117	19	2181	115	D
16	3520	147	19	2375	125	26	3252	126	-	-	-	D
4000K Nombre de LED Number of LED	Flux nominal <sup>(1)</sup> (lm)	Eff. nominale <sup>(1)</sup> (lm/W)	350 mA			500 mA			700mA			Classe énergétique / Energy efficiency class
			P <sub>t</sub> (W) <sup>(2)</sup>	Φ (lm) <sup>(2)</sup>	(lm/W) <sup>(2)</sup>	P <sub>t</sub> (W) <sup>(2)</sup>	Φ (lm) <sup>(2)</sup>	(lm/W) <sup>(2)</sup>	P <sub>t</sub> (W) <sup>(2)</sup>	Φ (lm) <sup>(2)</sup>	(lm/W) <sup>(2)</sup>	
8	2490	147	10	1252	126	14	1719	123	19	2301	122	D
16	3720	156	19	2504	132	26	3437	133	-	-	-	D

(1) Flux LED maximum à température de fonctionnement incluant la consommation driver / Maximum LED flux at operating temperature including driver consumption.

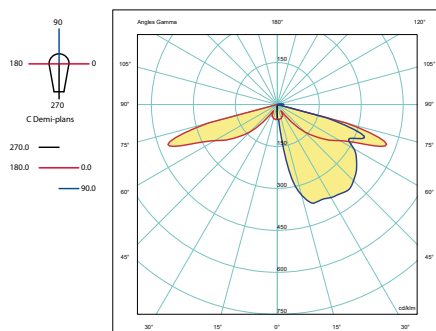
(2) Données réelles en sortie de luminaire à température de fonctionnement incluant la consommation driver, les accessoires optiques. Une tolérance sur les données est admise en conformité avec les normes IEC 62717 et IEC 62722 / Actual luminaire output data at operating temperature including driver consumption, optical accessories. A tolerance on the data is allowed in accordance with IEC 62717 and IEC 62722.

### Distributions photométriques / Photometric distributions

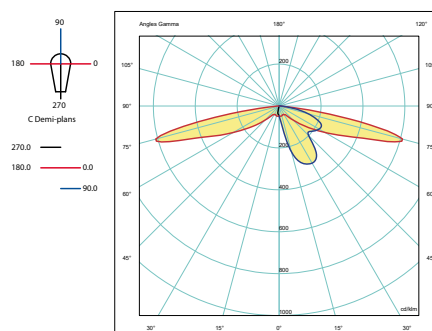
ASYMÉTRIQUE ROUTIER / ASYMMETRICAL ROAD LIGHTING

CIRCULAIRE / CIRCULAR

ASY11 KASSIO



ASY13 KASSIO



CIR06 KASSIO

