

AVA



La gama AVA se ha diseñado para el alumbrado residencial. Sostenida por una lira minimalista, esta luminaria romboidal presenta un perfil exquisito con cantos redondeados, incluso en su versión suspendida. Con entre 12 y 32 LED y con diversas opciones de fijación, AVA se adapta a una amplia variedad de aplicaciones, integrándose con elegancia y discreción en zonas residenciales, parques, jardines y plazas, así como a lo largo de las zonas peatonales. Con una vida útil prolongada, esta luminaria IP66 e IK08 incorpora conceptos de escalabilidad con las distintas versiones posibles y ofrece toda una variedad de opciones de gestión inteligente con sus 2 bases Zhaga superior/inferior y la certificación Zhaga D4i (Libro 18). Desarrollada con el diseño ecológico en mente, la luminaria AVA se ha creado para ser respetuosa con el medio ambiente y siguiendo criterios como la eficiencia energética, la reciclabilidad y la interoperabilidad.



- **Certificación Zhaga D4i.**
- **Versiones superior o suspendida.**
- **Luminaria compacta, ideal para sustituir las luminarias esféricas.**
- **Original diseño romboidal.**

*Decreto francés del 27/12/2018 relativo a la prevención, reducción y limitación de la contaminación lumínica: configuración del producto a definir en función de la naturaleza del proyecto.

24/10/2024 - Reservado el derecho a modificar cualquier información sin previo aviso

AVA Lyre

ESPECIFICACIONES DE LA LUMINARIA

Cuerpo de la luminaria

Peso	6,5 kg
Coeficiente aerodinámico (SC_x)	0,051 m ²
Grado de protección	IP66
Materiales	Aluminio



Bloque óptico y equipamiento

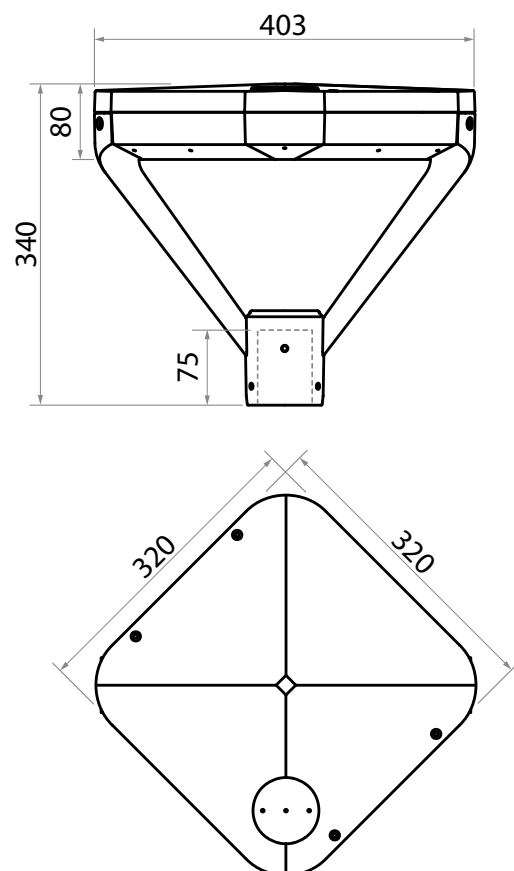
PCB con entre 12 y 32 LED - De 1800 a 8900 lm (véase la ficha técnica de Ava adjunta para una información detallada de potencia, intensidades luminosas y las fotometrías disponibles). Controlador inteligente integrado (control, atenuación automática, CLO, regulación por variación de tensión, DALI o Zhaga D4i). ULR <1 % (ULR: porcentaje de flujo luminoso dirigido directamente hacia arriba).

Materiales	Cristal templado.
Categoría eléctrica	I y II
Grado de protección	IP66
Energía de impacto	IK08 (IK10 opcional)

Temperatura de funcionamiento: -40 °C a +35 °C (hasta +50 °C con condiciones).

24/10/2024 - Reservado el derecho a modificar cualquier información sin previo aviso.

Dimensiones (mm)



Base Zhaga en la parte superior para nodo de comunicación o fotocélula

Indicador de posicionamiento



Base Zhaga inferior para sensor

Opciones

- Precableado.
- Protector de sobretensiones.
- Control de retroiluminación.
- Base Zhaga o Nema en la parte superior de la luminaria para conectar un nodo de comunicación o una fotocélula. Base Zhaga bajo la luminaria para incorporar un detector, por ejemplo.
- Protección IK10 (PC).

Ecodiseño

Una luminaria diseñada para cumplir los criterios medioambientales de eficiencia energética, reciclabilidad e interoperabilidad.

Como miembro asociado del Consorcio Zhaga, Ragni incorpora a este producto componentes electrónicos que cumplen con el estándar Zhaga, lo que garantiza su escalabilidad e interoperabilidad. Esta luminaria cuenta con la certificación Zhaga D4i.

Como miembro del Pacto Mundial desde 2018, Ragni se compromete a trabajar para alcanzar los 17 Objetivos de Desarrollo Sostenible (ODS 11, 12, 13, 15).

Luminaria con garantía de ausencia de sustancias peligrosas.

Luminaria apta para el Certificado francés de ahorro energético.

Luminaria conforme al decreto francés del 27/12/2018 relativo a la prevención, reducción y limitación de la contaminación lumínica: configuración del producto a definir en función de la naturaleza del proyecto.



Normas aplicables

IEC/EN 60598-1 / IEC/EN 60598-2-3 / NF EN 60529 / NF EN 62262 / IEC/EN 55015 / IEC/EN 61547 / IEC/EN 61000-3.2 / IEC/EN 61000-3.3 / IEC/EN 62493 / IEC/EN 62031 / IEC/EN 62471 / IEC/EN 61347-1 / IEC/EN 61347-2-13 / NF EN 13201-3 / NF EN 13201-4 / EN 13032-1+A1 & EN 13032-4 / LM79 / NF EN 12981

24/10/2024 - Reservado el derecho a modificar cualquier información sin previo aviso.

AVA Suspendida

ESPECIFICACIONES DE LA LUMINARIA

Cuerpo de la luminaria

Peso	6,9 kg
Coeficiente aerodinámico (SC_x)	0,060 m ²
Grado de protección	IP66
Materiales	Aluminio



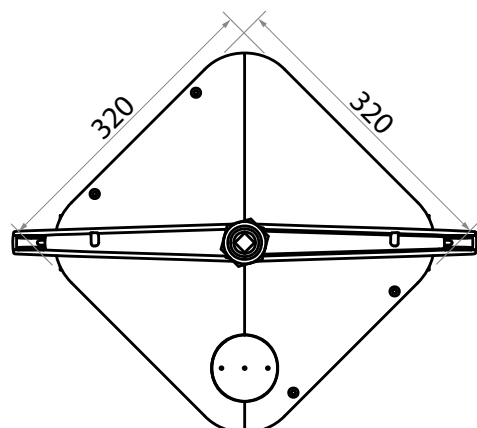
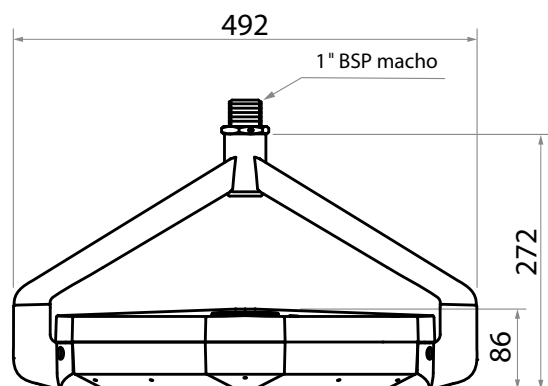
PCB con entre 12 y 32 LED - De 1800 a 8900 lm (véase la ficha técnica de Ava adjunta para una información detallada de potencia, intensidades luminosas y las fotometrías disponibles). Controlador inteligente integrado (control, atenuación automática, CLO, regulación por variación de tensión, DALI o Zhaga D4i). ULR <1 % (ULR: porcentaje de flujo luminoso dirigido directamente hacia arriba).

Materiales	Cristal templado.
Categoría eléctrica	I y II
Grado de protección	IP66
Energía de impacto	IK08 (IK10 opcional)

Temperatura de funcionamiento: -40 °C a +35 °C (hasta +50 °C con condiciones).

24/10/2024 - Reservado el derecho a modificar cualquier información sin previo aviso.

Dimensiones (mm)



Indicador de posicionamiento

Base Zhaga en la parte superior para nodo de comunicación o fotocélula

Base Zhaga inferior para sensor

Opciones

- Precableado.
- Protector de sobretensiones.
- Accesorio para fijación a catenaria.
- Control de retroiluminación.
- Base Zhaga o Nema en la parte superior de la luminaria para conectar un nodo de comunicación o una fotocélula. Base Zhaga bajo la luminaria para incorporar un detector, por ejemplo.
- Protección IK10 (PC).

Ecodiseño

Una luminaria diseñada para cumplir los criterios medioambientales de eficiencia energética, reciclabilidad e interoperabilidad.

Como miembro asociado del Consorcio Zhaga, Ragni incorpora a este producto componentes electrónicos que cumplen con el estándar Zhaga, lo que garantiza su escalabilidad e interoperabilidad. Esta luminaria cuenta con la certificación Zhaga D4i.

Como miembro del Pacto Mundial desde 2018, Ragni se compromete a trabajar para alcanzar los 17 Objetivos de Desarrollo Sostenible (ODS 11, 12, 13, 15).

Luminaria con garantía de ausencia de sustancias peligrosas.

Luminaria apta para el Certificado francés de ahorro energético.

Luminaria conforme al decreto francés del 27/12/2018 relativo a la prevención, reducción y limitación de la contaminación lumínica: configuración del producto a definir en función de la naturaleza del proyecto.



Normas aplicables

IEC/EN 60598-1 / IEC/EN 60598-2-3 / NF EN 60529 / NF EN 62262 / IEC/EN 55015 / IEC/EN 61547 / IEC/EN 61000-3.2 / IEC/EN 61000-3.3 / IEC/EN 62493 / IEC/EN 62031 / IEC/EN 62471 / IEC/EN 61347-1 / IEC/EN 61347-2-13 / NF EN 13201-3 / NF EN 13201-4 / EN 13032-1+A1 & EN 13032-4 / LM79 / NF EN 12981

24/10/2024 - Reservado el derecho a modificar cualquier información sin previo aviso.

AVA Lateral

ESPECIFICACIONES DE LA LUMINARIA

Cuerpo de la luminaria

Peso	7,5 kg
Coeficiente aerodinámico (SC _x)	0,022 m²
Grado de protección	IP66
Materiales	Aluminio



Bloque óptico y equipamiento

PCB con entre 12 y 32 LED - De 1800 a 8900 lm (véase la ficha técnica de Ava adjunta para una información detallada de potencia, intensidades luminosas y las fotometrías disponibles). Controlador inteligente integrado (control, atenuación automática, CLO, regulación por variación de tensión, DALI o Zhaga D4i). ULR <1 % (ULR: porcentaje de flujo luminoso dirigido directamente hacia arriba).

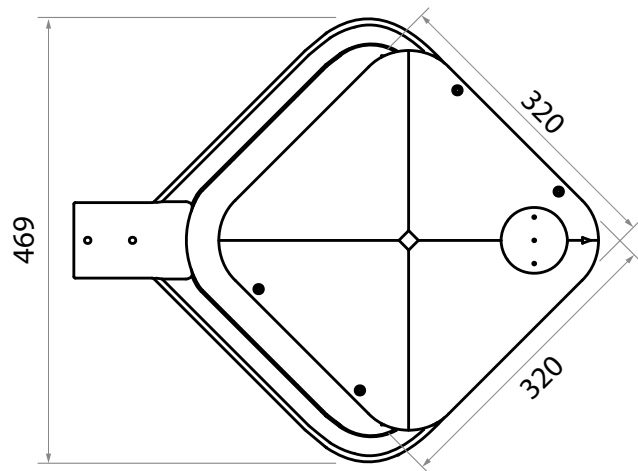
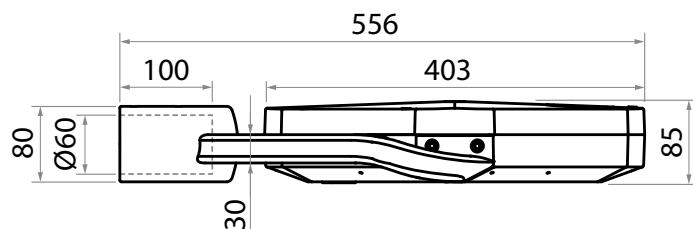
Materiales	Cristal templado.
Categoría eléctrica	I y II
Grado de protección	IP66
Energía de impacto	IK08 (IK10 opcional)

Temperatura de funcionamiento: -40 °C a +35 °C (hasta +50 °C con condiciones).

24/10/2024 - Reservado el derecho a modificar cualquier información sin previo aviso.



Dimensiones (mm)



Indicador de posicionamiento

Base Zhaga en la parte superior para nodo de comunicación o fotocélula



Base Zhaga inferior para sensor

Opciones

- Precableado.
- Protector de sobretensiones.
- Ø42/49/60 con calce reductor.
- Control de retroiluminación.
- Base Zhaga o Nema en la parte superior de la luminaria para conectar un nodo de comunicación o una fotocélula. Base Zhaga bajo la luminaria para incorporar un detector, por ejemplo.
- Protección IK10 (PC).

Ecodiseño

Una luminaria diseñada para cumplir los criterios medioambientales de eficiencia energética, reciclabilidad e interoperabilidad.

Como miembro asociado del Consorcio Zhaga, Ragni incorpora a este producto componentes electrónicos que cumplen con el estándar Zhaga, lo que garantiza su escalabilidad e interoperabilidad. Esta luminaria cuenta con la certificación Zhaga D4i.

Como miembro del Pacto Mundial desde 2018, Ragni se compromete a trabajar para alcanzar los 17 Objetivos de Desarrollo Sostenible (ODS 11, 12, 13, 15).

Luminaria con garantía de ausencia de sustancias peligrosas.

Luminaria apta para el Certificado francés de ahorro energético.

Luminaria conforme al decreto francés del 27/12/2018 relativo a la prevención, reducción y limitación de la contaminación lumínica: configuración del producto a definir en función de la naturaleza del proyecto.



Normas aplicables

IEC/EN 60598-1 / IEC/EN 60598-2-3 / NF EN 60529 / NF EN 62262 / IEC/EN 55015 / IEC/EN 61547 / IEC/EN 61000-3.2 / IEC/EN 61000-3.3 / IEC/EN 62493 / IEC/EN 62031 / IEC/EN 62471 / IEC/EN 61347-1 / IEC/EN 61347-2-13 / NF EN 13201-3 / NF EN 13201-4 / EN 13032-1+A1 & EN 13032-4 / LM79 / NF EN 12981

24/10/2024 - Reservado el derecho a modificar cualquier información sin previo aviso.



