

LINKSO

Support Zhaga socket déporté / Offset Zhaga socket support

Le boîtier de support pour Zhaga socket en applique a été développé pour permettre le déploiement d'une solution smart sur connecteur Zhaga. Compatible avec des luminaires récents comme anciens (retrofit), il constitue une solution pour les installations sur lesquelles l'intégration d'un connecteur intelligent se révèle impossible ou inesthétique.

Conçu dans une démarche d'écoconception, il est composé de plastique recyclé PA66 et est entièrement recyclable. Il existe en deux versions précâblées d'une longueur de 3, 6 ou 10 mètres : simple pour un seul connecteur vers le haut ou le bas et en version double.

The Zhaga socket support box has been developed to allow the deployment of a smart solution on Zhaga connectors. Compatible with both old (retrofit) and new fixtures, it is a solution for installations where the integration of a smart connector is impossible or unattractive.

Designed with an eco-design approach, it is made of PA66 recycled plastic and is fully recyclable. It is available in two pre-wired versions with a length of 3, 6 or 10 meters: single for 1 socket positioned up or down and in double version.

LINKSO double / Double LINKSO :

Pour organe smart sur le dessus et le dessous du boîtier / For smart device on top and bottom of the case.



Poids / weight : 320 g

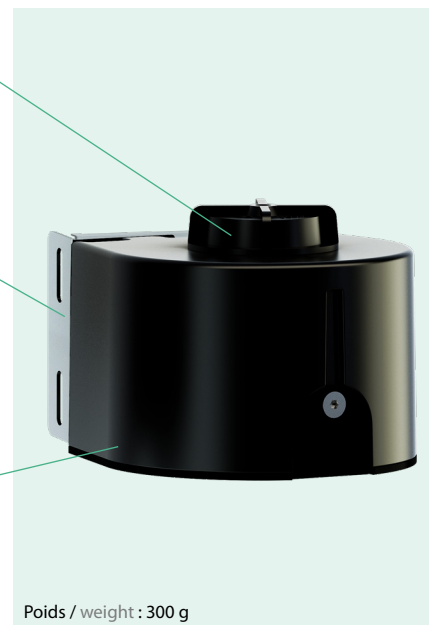
Connecteur Zhaga (avec bouchon étanche en option) / Zhaga connector (with optional waterproof cap)

Platine de fixation par vis ou feuillard en acier galvanisé, avec système clip rapide du boîtier / Fixing plate with screws or strap made of galvanized steel, with quick clip system of the case

Boîtier en PA66 recyclé et recyclable / Case made of recycled and recyclable PA66

LINKSO simple / Single LINKSO :

Pour organe smart sur le dessus ou le dessous (en retournant le boîtier) / For smart device on top or bottom (by turning the case upside down)



Poids / weight : 300 g

Dimensions (mm) :

